

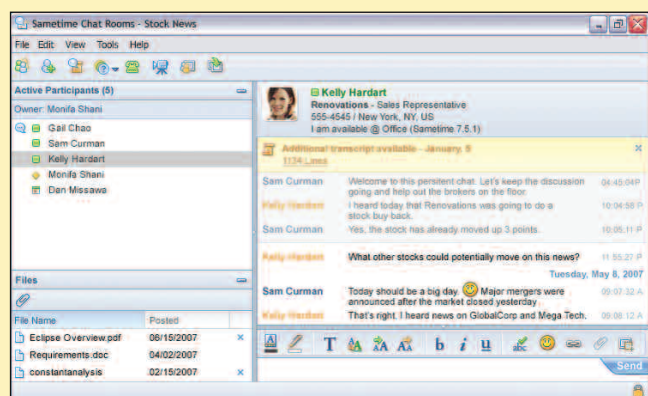
Unifique e simplifique as suas comunicações de negócio com as soluções IBM Lotus Sametime

Agora pode adoptar rápida e facilmente uma estratégia unificada de comunicação e colaboração para o seu negócio. A família IBM Lotus Sametime oferece instant messaging (IM) empresarial e Web conferencing, vídeo point-to-point, Voice Over IP e muito mais. Conecte-se com os seus colaboradores, clientes e parceiros de negócio em tempo real – em qualquer local, a qualquer hora.

Reduza o custo e a complexidade das suas comunicações de negócio

Permita a qualquer um na sua empresa o acesso a comunicação via voz, dados ou vídeo através de uma única interface – para ajudar a sua empresa a poupar tempo e dinheiro:

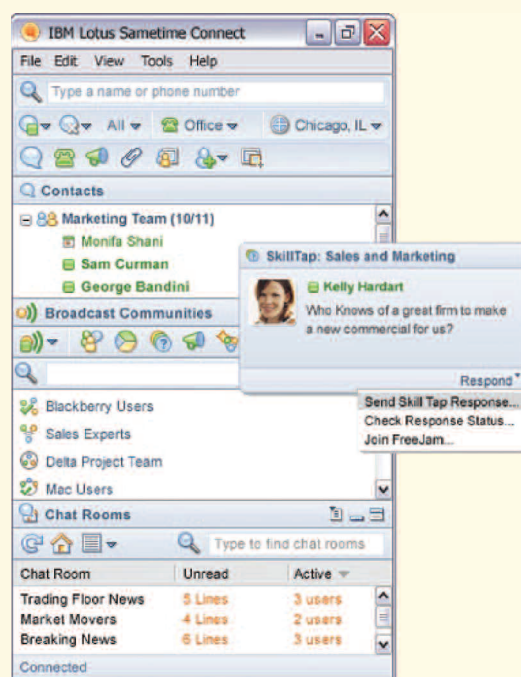
- Instant messaging empresarial – comunique rapidamente e a baixo custo, com capacidades robustas de segurança.
- Vídeo point-to-point e Web conferencing – encontre, colabore e tome decisões com as pessoas, sem necessidade de viajar.
- Multiway Voice Over Internet Protocol (VoIP) – simplifica as chamadas telefónicas e potencialmente reduz as suas despesas em hardware e comunicações.



Permita que as pessoas trabalhem como querem, quando querem

Suporte extensivo para diversos softwares e aparelhos, permitem que comunique e colabore à sua maneira:

- Integração com Microsoft Office, IBM Lotus Notes e/ou outro software IBM Lotus.
- Federação com sistemas de IM públicos suportados.
- Suporte de diversas plataformas e sistemas operativos, incluindo Microsoft Windows, Linux, Apple Macintosh e diversos aparelhos móveis.
- Características de segurança avançadas que ajudam a manter as suas comunicações confidenciais e protegidas.



Construa a estratégia de comunicações e colaboração que melhor responda às suas necessidades.

Lotus Sametime suporta todos os negócios, grandes ou pequenos, quer possuam necessidades de comunicação simples ou infraestruturas complexas:

- Desenho escalável que pode crescer consigo.
- Arquitectura aberta com um modelo de programação aberto, acessível a qualquer um.
- Suporte para serviços de terceiros de telefone, áudio ou vídeo.
- Protecção de investimento para as aplicações existentes.

Muitas opções Lotus Sametime, uma solução unificada de comunicação e colaboração

Qualquer que seja a solução de comunicação empresarial que necessite, a família Lotus Sametime pode ajudá-lo a comunicar melhor, onde quer que esteja.

- **IBM Lotus Sametime Entry 8** — uma forma cost-effective de começar com o instant messaging empresarial e presence awareness para utilizadores Microsoft Office.
- **IBM Lotus Sametime Standard 8** — fácil de utilizar e gerir, e um passo à frente das capacidades da release IBM Lotus Sametime 7.5.1. Esta solução oferece uma experiência de utilizador unificada, incluindo serviços como presença, instant messaging, web conferencing, VoIP e vídeo, assim como um modelo de plug-ins aberto para serviços de terceiros como telefone, áudio/vídeo conferencing, messaging unificado e aplicações de negócio.
- **IBM Lotus Sametime Advanced 8** — pensado para aumentar as capacidades de comunicação e colaboração, como chat persistente, ferramentas de broadcast, partilha de ecrã instantânea e awareness location-based; a sua disponibilização está planeada para o início de 2008.
- **IBM Lotus Sametime "Unified Telephony"** — planeado para adicionar a capacidade de aceder e gerir comunicações telefónicas, através do cliente Lotus Sametime e IBM Lotus Notes; inclui presence awareness telefónica e gestão de chamadas incoming, funcionando com sistemas telefónicos mistos e diversificados. A sua disponibilização está planeada para meados de 2008.
- **IBM Lotus Sametime Unyte** — serviços de web conferencing, fáceis e acessíveis, para qualquer tamanho de empresa. Com Lotus Sametime Unyte, a IBM oferece a flexibilidade de utilizar um serviço de web conferencing a qualquer hora, em qualquer lugar.

Confie numa solução líder de mercado

A família de produtos Lotus Sametime oferece as características e capacidades que a sua empresa necessita para suportar eficazmente a unificação das comunicações e da comunicação empresarial. Colaboradores, clientes e fornecedores podem beneficiar de um ambiente flexível e gerido, com as características de segurança que o seu negócio requer. Além disso, com o software Lotus Sametime, recebe comunicações criativas e inovadoras e capacidades de colaboração que permitem aos seus colaboradores, clientes e parceiros colaborar entre si em qualquer lugar, a qualquer momento, para alcançar os seus objectivos de negócio.

Para mais informações

Para saber mais sobre IBM Lotus Sametime por favor visite:

ibm.com/lotus/sametime

Para visualizar o catálogo online do software IBM Lotus Sametime por favor visite:

ibm.com/lotus/solutionscatalog-sametime



© Copyright IBM Corporation 2007

Lotus Software
IBM Software Group
One Rogers Street
Cambridge, MA 02142
U.S.A.

Produced in the United States of America
11-07
All Rights Reserved

IBM, the IBM logo, Lotus, Lotus Notes, Notes and Sametime are trademarks of International Business Machines Corporation in the United States, other countries or both.

Unyte is a trademark of WebDialogs, Inc., in the United States, other countries or both.

Microsoft and Windows are trademarks of Microsoft Corporation in the United States, other countries or both.

Linux is a registered trademark of Linus Torvalds in the United States, other countries or both.

Other company, product and service names may be trademarks or service marks of others.

All references to Renovations refer to a fictitious company and are used for illustrative purposes only.

The information contained in this documentation is provided for informational purposes only. While efforts were made to verify the completeness and accuracy of the information contained in this documentation, it is provided "as is" without warranty of any kind, express or implied. In addition, this information is based on IBM's current product plans and strategy, which are subject to change by IBM without notice. IBM shall not be responsible for any damages arising out of the use of, or otherwise related to, this documentation or any other documentation. Nothing contained in this documentation is intended to, nor shall have the effect of, creating any warranties or representations from IBM (or its suppliers or licensors), or altering the terms and conditions of the applicable license agreement governing the use of IBM software.

References in this publication to IBM products, programs, or services do not imply that they will be available in all countries in which IBM operates. Product release dates and/or capabilities referenced in this publication may change at any time at IBM's sole discretion based on market opportunities or other factors, and are not intended to be a commitment to future product or feature availability in any way.