



IBM Première 2007

Dove le idee diventano realtà.





Scienza



Cinema



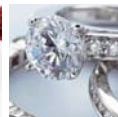
Opera



Restauro



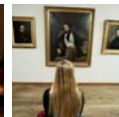
Profumi



Design



Arte



Pittura



Cucina

*Riceverà gli inviti ai singoli eventi, con tutte le informazioni dettagliate, nel corso dei prossimi mesi.
Il suo rappresentante IBM è comunque fin da ora a sua completa disposizione.*



IBM Première, il programma speciale che IBM dedica a clienti selezionati, giunge quest'anno alla sua seconda edizione. Si apre una nuova stagione di eventi esclusivi, ricca di nuove idee, progetti, incontri e opportunità di confronto. Si parlerà di come l'evoluzione dell'Information Technology gioca un ruolo sempre più determinante per realizzare le idee ed i progetti di business. La stagione di IBM Première 2007 è infatti dedicata alle "idee che diventano realtà". Durante ciascun evento, verranno presentate

le soluzioni IBM e le metodologie studiate per aiutare le aziende a trasformare le idee in progetti concreti di successo.

Da qui l'idea di ambientare gli incontri, organizzati a Roma e a Milano, in luoghi selezionati proprio per il loro valore di "laboratorio"; fucine creative, in cui le idee prendono forma e diventano realtà. Gli incontri dunque si svolgeranno in luoghi storici di scienza, design, laboratori di grandi teatri, cinema o gallerie d'arte.

Agli approfondimenti tecnologici saranno affiancati percorsi paralleli, dedicati alla cultura in senso lato: dalla scienza al cinema, dalla cucina all'architettura, con l'intervento di specialisti ed esperti di grande rilevanza.

Ogni serata si concluderà con una cena di gala. Le pagine che seguono presentano il calendario IBM Première 2007, con i temi ed i luoghi che accoglieranno ogni evento.

Ci auguriamo di averla nostro ospite per tutta la stagione.



Programma IBM Première 2007

Roma

22 Febbraio 2007, Cinema - Cinecittà

Information Technology: ON o IN?

Come l'IT evolve verso un ruolo determinante per la crescita e l'innovazione dell'azienda.

28 Marzo 2007, Restauro - Complesso Monumentale di S.Michele

CIO e CFO: due ruoli inconciliabili?

Efficienza per promuovere la crescita.

16 Maggio 2007, Gioielli - Spazio Etoile

Globali, integrati, flessibili e virtuali?

Un'IT flessibile per un'azienda dinamica e moderna.

11 Giugno 2007, Architettura e Arte - Castel Sant'Angelo

Gestire il rischio o la crisi?

Il valore di investire nella sicurezza in azienda.

25 Ottobre 2007, Cucina e Gusto - Centrale Ristotheatre

Qual è la risorsa più preziosa?

L'informazione come l'acqua: non è importante quanta ne esiste, ma quanta ne riusciamo ad utilizzare.

21 Novembre 2007, Laboratorio d'Arte - Cappella Sistina

Collaborazione, integrazione e produttività: quali barriere da abbattere?

La collaborazione come valore per la produttività e l'innovazione.

5-6 Luglio 2007, Conferenza nazionale G.U.I.D.E. - Ischia. *Un evento dedicato alla trasformazione in azienda.*



Programma IBM Premi re 2007

Milano

27 Febbraio 2007, Scienza - Planetarium

Information Technology: ON o IN?

Come l'IT evolve verso un ruolo determinante per la crescita e l'innovazione dell'azienda.

29 Marzo 2007, Opera - Laboratori del Teatro alla Scala

CIO e CFO: due ruoli inconciliabili?

Efficienza per promuovere la crescita.

8 Maggio 2007, Profumi - Magna Pars

Globali, integrati, flessibili e virtuali?

Un'IT flessibile per un'azienda dinamica e moderna.

20 Giugno 2007, Architettura e Arte - Castello Sforzesco

Gestire il rischio o la crisi?

Il valore di investire nella sicurezza in azienda.

23 Ottobre 2007, Cucina e Gusto - Area Kitchen

Qual   la risorsa pi  preziosa?

L'informazione come l'acqua: non   importante quanta ne esiste, ma quanta ne riusciamo ad utilizzare.

20 Novembre 2007, Laboratorio d'Arte - Pinacoteca Ambrosiana

Collaborazione, integrazione e produttivit : quali barriere da abbattere?

La collaborazione come valore per la produttivit  e l'innovazione.

IBM e G.U.I.D.E. Italia la invitano a partecipare all'incontro. Per maggiori dettagli, visiti il sito www.guideitalia.org.



Information Technology: ON o IN?

Come l'IT evolve verso un ruolo determinante per la crescita e l'innovazione dell'azienda.

Roma



CINEMA - CINECITTÀ

50 anni di sogni realizzati. Il fascino della più grande città europea del cinema, mezzo secolo di storia e costume nazionale, le tecnologie multimediali più avanzate: sistemi di traduzione simultanea e di riproduzione integrati con la struttura architettonica, di codifica sonora e proiezione all'avanguardia.



Milano



SCIENZA - PLANETARIUM

Come toccare il cielo. Il più grande planetario d'Italia riproduce fedelmente l'aspetto e i fenomeni celesti del passato, del presente e del futuro, invitando all'osservazione e alla conoscenza che hanno permesso all'uomo di vincere la sfida dell'esplorazione spaziale.





CIO e CFO: due ruoli inconciliabili?

Efficienza per promuovere la crescita.

Roma



RESTAURO - COMPLESSO MONUMENTALE DI S. MICHELE

Dove l'alto artigianato ha fatto scuola. Realizzato dall'XI al XIV secolo, fu uno dei più importanti monasteri benedettini d'Europa, celebre per le sue Scuole di Arti e Mestieri e l'avvio di manifatture quali il lanificio, la stamperia e, in particolare, l'arazzeria. Lo straordinario successo di quest'ultima si rivive ancora oggi nella Sala dello Stenditoio. ▲

Milano



OPERA - LABORATORI DEL TEATRO ALLA SCALA

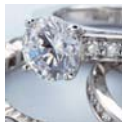
Come nasce un'opera. Il cuore produttivo del Teatro alla Scala: un'imponente struttura di 20.000 metri quadrati, divisa in tre padiglioni intitolati al regista Visconti, allo scenografo Benois e al costumista Sapelli. Uno spazio che ospita la maggior parte delle lavorazioni artigianali e degli allestimenti scenici e dove, oltre ad essere custoditi più di 60.000 costumi, sono presenti le sale prova per il coro e la regia. ▲



Globali, integrati, flessibili e virtuali?

Un'IT flessibile per un'azienda dinamica e moderna.

Roma



GIOIELLI - SPAZIO ETOILE

Dalle star del cinema alle stelle del design. Più di cento anni di storia disegnano i profili di questo palazzo, sapientemente affacciato su Piazza San Lorenzo in Lucina, icona dei valori architettonici del centro antico di Roma. Nato come sala cinematografica agli albori del '900 e della settima arte, ospita oggi laboratori, sfilate di moda e mostre. ▲

Milano



PROFUMI - MAGNA PARS

Il profumo della creatività. Nella Milano dei Navigli, in un'ex area industriale oggi sede privilegiata di show-room, studi fotografici, scuole d'arte, sorge questa palazzina dei primi del Novecento: una ex fabbrica di profumi che, pur ristrutturata in chiave hi-tech, mantiene il proprio carattere originale e fa respirare l'atmosfera di una tra le più classiche e sapienti attività artigianali. ▲



Gestire il rischio o la crisi?

Il valore di investire nella sicurezza in azienda.

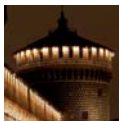
Roma



ARCHITETTURA E ARTE - CASTEL SANT'ANGELO

Un baluardo dell'arte e della storia umana. Le possenti mura, i solenni spazi e le fastose sale affrescate testimoniano passato e presente della Città Eterna: da sepolcro di Adriano ad avamposto fortificato, da dimora rinascimentale a Museo, il castello ospita oggi immensi tesori di storia e arte. ▲

Milano



ARCHITETTURA E ARTE - CASTELLO SFORZESCO

Arte e cultura milanese vivono qui. Sorto ad opera dei Visconti e ricostruito dagli Sforza, il castello fu al centro degli interventi di rinnovo urbanistico della Milano post-unitaria. Nel 1905, con il restauro della Torre del Filarete, i cittadini si riappropriano della loro fortezza, che diventa centro d'arte, mostre e svago. Ospita pinacoteca, musei e il testamento scultorico di Michelangelo: la Pietà Rondanini. ▲



Qual è la risorsa più preziosa?

L'informazione come l'acqua: non è importante quanta ne esiste, ma quanta ne riusciamo ad utilizzare.

Roma



CUCINA E GUSTO - CENTRALE RISTOTHEATRE

La nascita di una cena spettacolare. Nella cornice di un antico Teatro, sapientemente ristrutturato, i sapori della tradizione si sposano con la magica atmosfera del varietà: un ambiente perfetto per assistere alla creazione dei capolavori culinari di grandi chef, e per gustarli come meritano. L'Anfiteatro della Cultura ospita mostre d'arte internazionale. ▲

Milano



CUCINA E GUSTO - AREA KITCHEN

Attraverso i percorsi del gusto. Un contesto di raffinata archeologia industriale e un luminoso spazio con un cortile esterno, piante e fontane, per un viaggio emozionante alla scoperta dei segreti e delle magie che rendono unico un piatto d'alta cucina. L'ideale per soddisfare il gourmand più esigente e gratificare i sensi dell'esteta più raffinato. ▲



Collaborazione, integrazione e produttività: quali barriere da abbattere?

La collaborazione come valore per la produttività e l'innovazione.

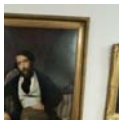
Roma



LABORATORIO D'ARTE - CAPPELLA SISTINA

Realizzazione divina. È la sala del Conclave e delle incoronazioni papali, dove Michelangelo ha dipinto la sua opera più famosa: il Giudizio Universale. Ma non si può descrivere in poche righe, se non con le parole di Goethe: "Senza aver visto la Cappella Sistina non è possibile formare un'idea apprezzabile di cosa un uomo sia in grado di ottenere." ▲

Milano



LABORATORIO D'ARTE - PINACOTECA AMBROSIANA

La formazione dell'Arte. Fu fondata da Federico Borromeo per offrire una formazione artistica e intellettuale gratuita ai meritevoli: le fu infatti affiancata un'accademia di pittura e scultura. Oltre a capolavori di Scuola Veneta e Lombarda, la Pinacoteca espone celebri cartoni di Raffaello e del Tibaldi. All'interno, si trovano anche alcuni volumi del Codice Atlantico di Leonardo. ▲

cosa ti rende *
speciale?



Il programma potrebbe subire variazioni a fronte delle mutate disponibilità delle varie location.

© 2007. Tutti i diritti riservati. IBM, il logo IBM, il logo "Cosa ti rende speciale?" sono marchi registrati di IBM Corp. negli Stati Uniti e/o in altri Paesi.