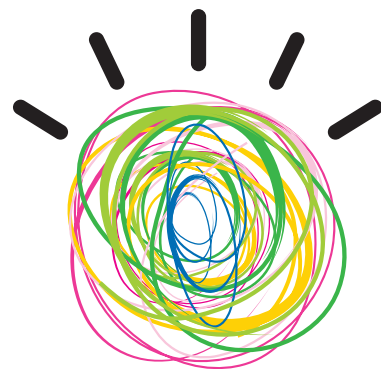


IBM è lieta di invitarla alla

ENTERPRISE CONFERENCE

DYNAMIC IT: RIDURRE I COSTI,
MIGLIORARE IL SERVIZIO
E GESTIRE IL RISCHIO.



Napoli, 16 aprile 2009 - ore 17

Città della Scienza
Via Coroglio, 57 - Napoli

Rispondere a un mercato in evoluzione, ottimizzare i processi e nel contempo contenere i costi è una sfida difficile. Ma, con gli strumenti adeguati, può diventare più semplice superarla.

La conferenza illustrerà le soluzioni per costruire un'infrastruttura dinamica come gli attuali scenari di business, capace di migliorare l'efficienza e ridurre i consumi energetici, per una gestione più flessibile, sicura ed economica.

L'incontro si terrà nell'elegante cornice della Città della Scienza, nata dal recupero di una struttura di archeologia industriale e affacciata sul golfo, sotto la collina di Posillipo.

Alla sessione di lavoro seguirà la visita guidata del Science Centre: nel primo museo scientifico interattivo italiano, ci attende un viaggio multimediale attraverso le meraviglie della scienza, della natura, e dell'innovazione tecnologica.

La aspettiamo.

Agenda

17:00 REGISTRAZIONE E WELCOME COFFEE - Spazio Eventi

17:30 SESSIONE DI BUSINESS - Sala Saffo

Conduce Antonio Dini, de Il Sole 24 Ore

- Benvenuto e Apertura lavori

Laura Passa, Territory Executive South, IBM Italia

- Dynamic Infrastructure: gli elementi abilitanti

Maurizio Benassi, Executive IT Architect, Area Sistemi e Tecnologie, IBM Italia

- La roadmap IBM per ridurre i costi IT e migliorare la qualità del servizio

Leonello Galloni, IT Management Consultant, IBM Italia

- Le Soluzioni Software IBM per gestire e controllare l'infrastruttura IT

Domenico Raguseo, Tivoli Technical Sales Manager, IBM Italia

- Un caso reale: testimonianza di un cliente

19:30 VISITA GUIDATA AL SCIENCE CENTRE

20:30 CENA DI GALA - Palestra della Scienza - via Coroglio, 104

**Non esiti a contattare il suo Rappresentante IBM per maggiori informazioni.
Per confermare la sua partecipazione, si registri sul sito**

ibm.com/it/ciopolis

CIO Polis 2009

Verso un pianeta più intelligente

©2009 IBM Corp. Tutti i diritti riservati. IBM, il logo IBM, ibm.com e l'icona pianeta sono marchi registrati di IBM Corp. in diversi Paesi del mondo. Altre denominazioni ivi citate possono essere marchi registrati dei rispettivi titolari.

