

The IBM logo is positioned in the top left corner of the banner. It consists of the letters 'IBM' in a white, bold, sans-serif font, with horizontal lines through the letters. The background of the banner is a vibrant red with a complex, wavy pattern of glowing white and red lines that resemble a pulse or data flow. The word 'Pulse' is written in a large, white, sans-serif font across the middle of the banner, with a white pulse line running through the letters. Below 'Pulse' is the year '2009' in a smaller, red, sans-serif font. Underneath '2009' is the tagline 'Managing the World's Infrastructure' in a white, italicized, sans-serif font. To the right of the tagline are three circular inset images: the first shows a person in a hard hat working on a server rack; the second shows two people looking at a computer screen; the third shows a person in a dark jacket looking at a device. The bottom right corner of the banner features the text 'THE PREMIER SERVICE MANAGEMENT EVENT' in a white, sans-serif font, followed by 'February 8 - 12, 2009 | Las Vegas, Nevada' in a smaller, white, sans-serif font.

Pulse

2009

Managing the World's Infrastructure

THE PREMIER SERVICE MANAGEMENT EVENT
February 8 - 12, 2009 | Las Vegas, Nevada

Les DONNEES : un CAPITAL irremplaçable

Jean-Michel RENAUD – Tivoli Storage Sales – jm_renaud@fr.ibm.com

Tivoli Comes to You – 24 juin 2009

Agenda

- **Vos données: risques, contraintes, vos attentes...**
- Nos réponses: un contrat d'assurance
Protection, SLA, PRA, maîtrise de la croissance...
- Conclusion

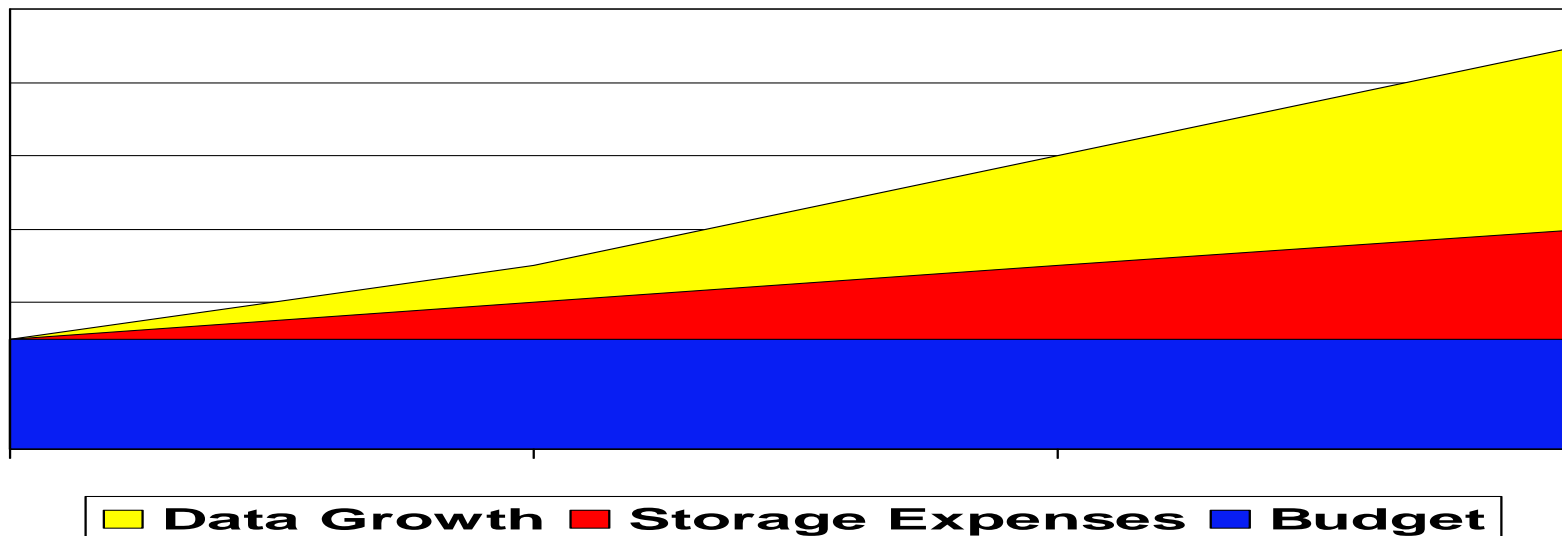


**Perte d'activité,
perte des données
...Quel contrat
d'assurance pour
les données ?**



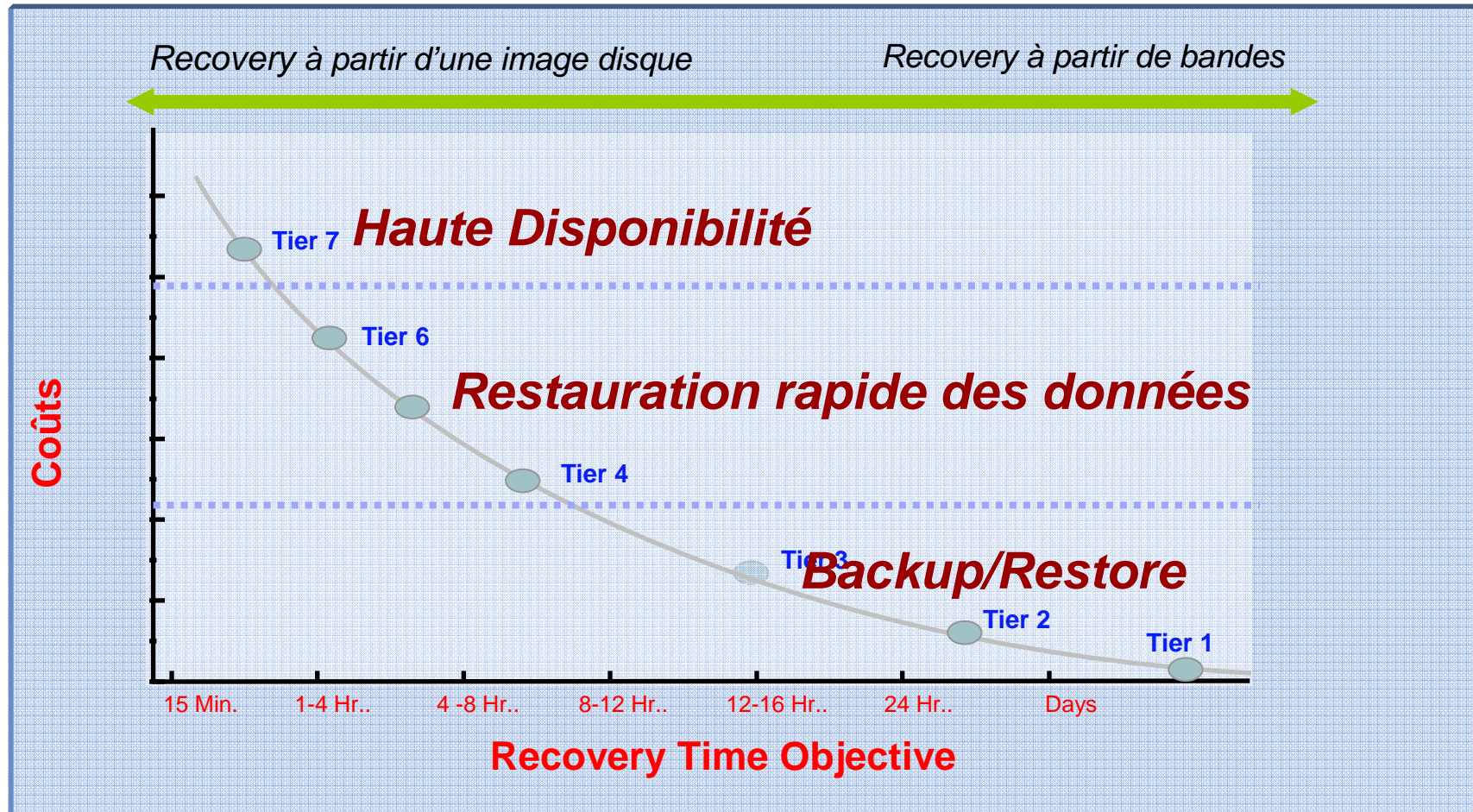
**Comment
restaurer les
données sur
un autre site?**

Vos challenges sur le Stockage

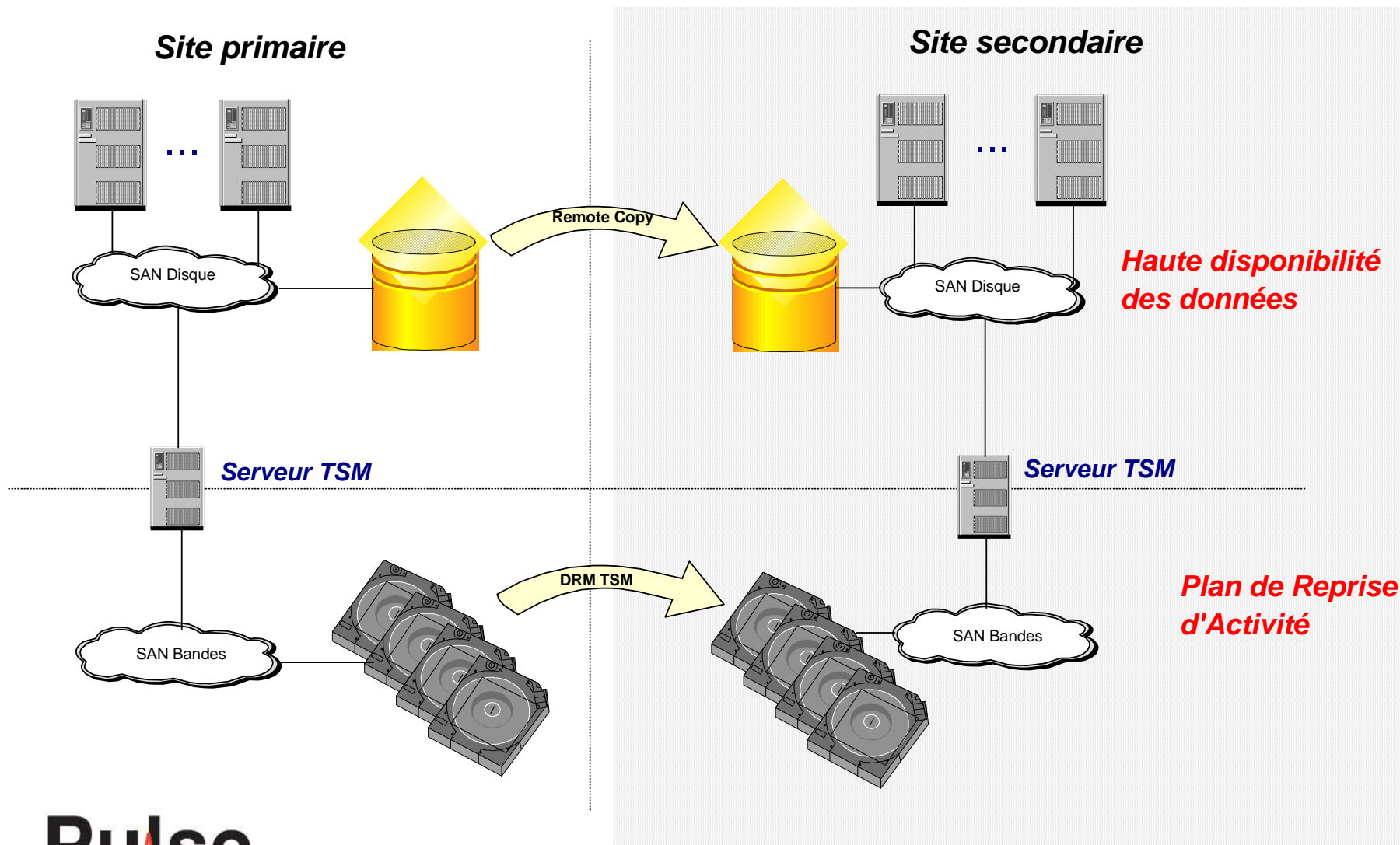


- Le budget stockage est passé de 15 à 25 % du budget total de l'IT en 10 ans.
- La croissance annuelle des données chez nos clients est comprise entre 25 à 50 %
- L'utilisation effective des disques est inférieure à 50%, avec 20 à 40% d'espace "gaspillé"
- Les budgets IT sont figés ou même en baisse
- Il existe plus de 20 000 réglementations mondiales

Types de solution pour la continuité d'activité



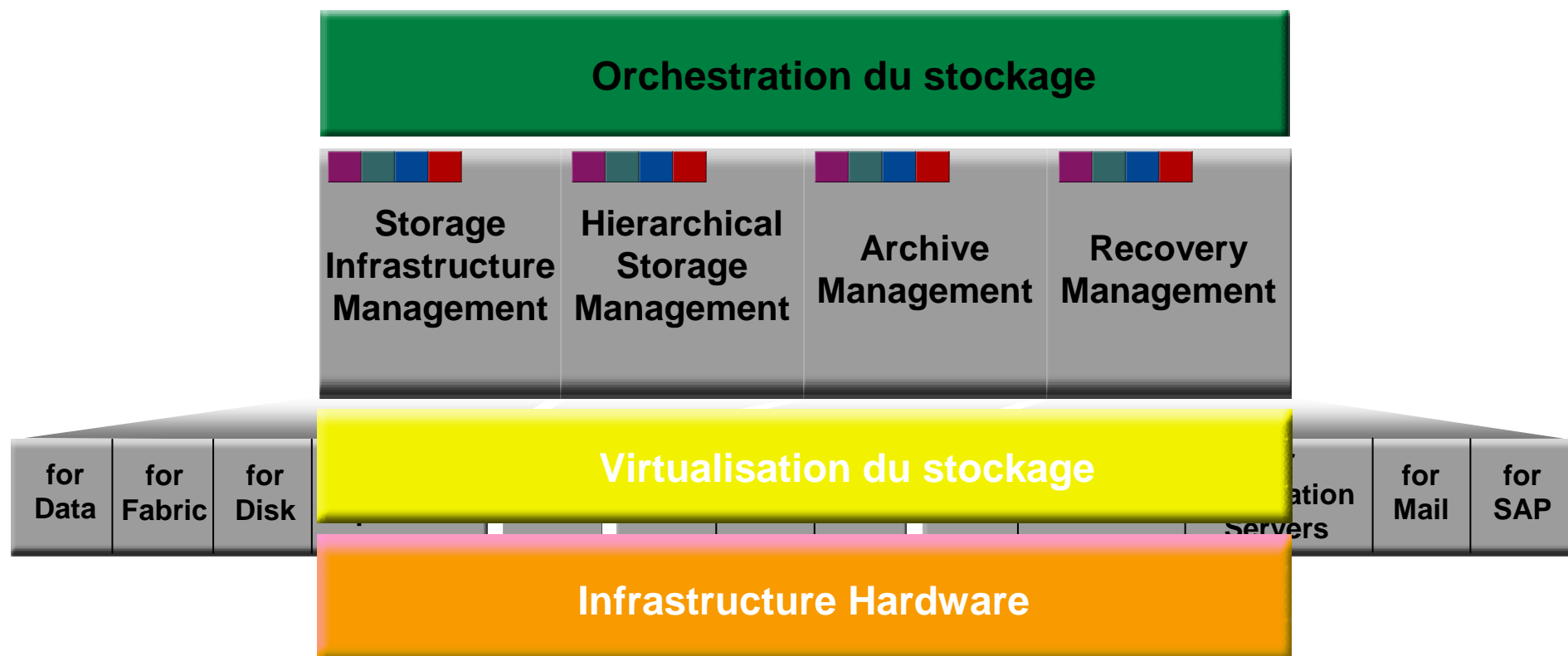
Disponibilité des données et PRA



Agenda

- Vos données: risques, contraintes, vos attentes...
- **Nos réponses: un contrat d'assurance**
Protection, SLA, PRA, maîtrise de la croissance...
- Conclusion

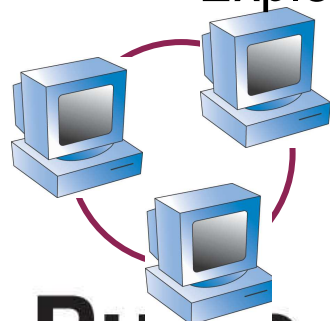
Environnement de stockage à la demande



IBM Tivoli Storage Manager

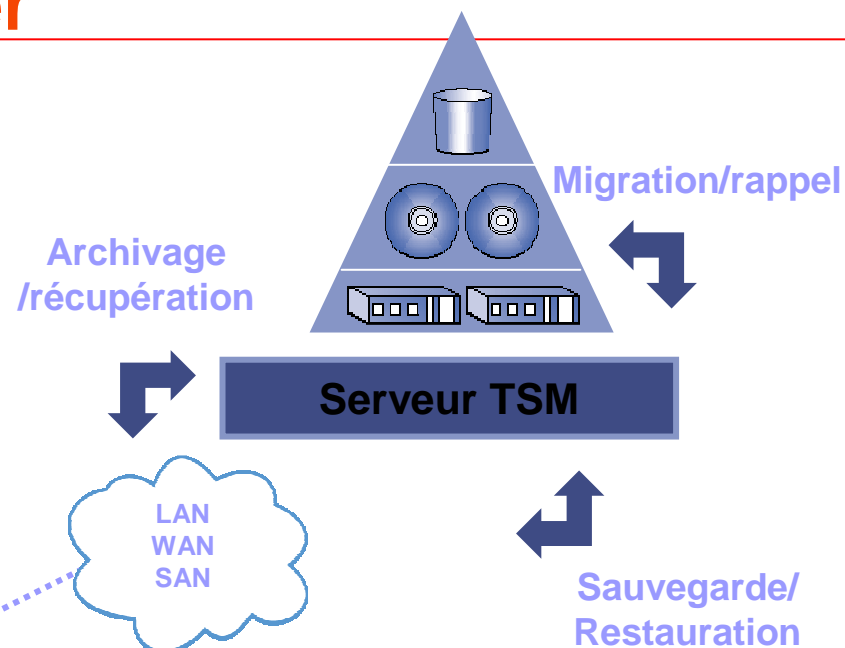
Les uniques technologiques

- **Solution centralisée et automatisée de protection des données**
 - Sauvegarde et restauration
 - Règles de gestion
 - Archive et récupération
 - Gestion d'espace (HSM)
 - Plan de secours (PRA)
 - Exploitation automatisée



Pulse
2009

Managing the World's Infrastructure



- Apports pour nos clients
 - Assure une haute disponibilité des applications via la protection des données
 - Simplifie l'administration du stockage via une gestion basée sur des politiques et des technologies d'auto-administration
 - **Améliore le ROI via une utilisation efficace des médias (bandes) de stockage**

Leader dans la protection des données et la restauration

Tivoli Storage Manager est leader pour aider les organisations IT à protéger, conserver et assurer la disponibilité des données critiques depuis **plus de 15 ans**.

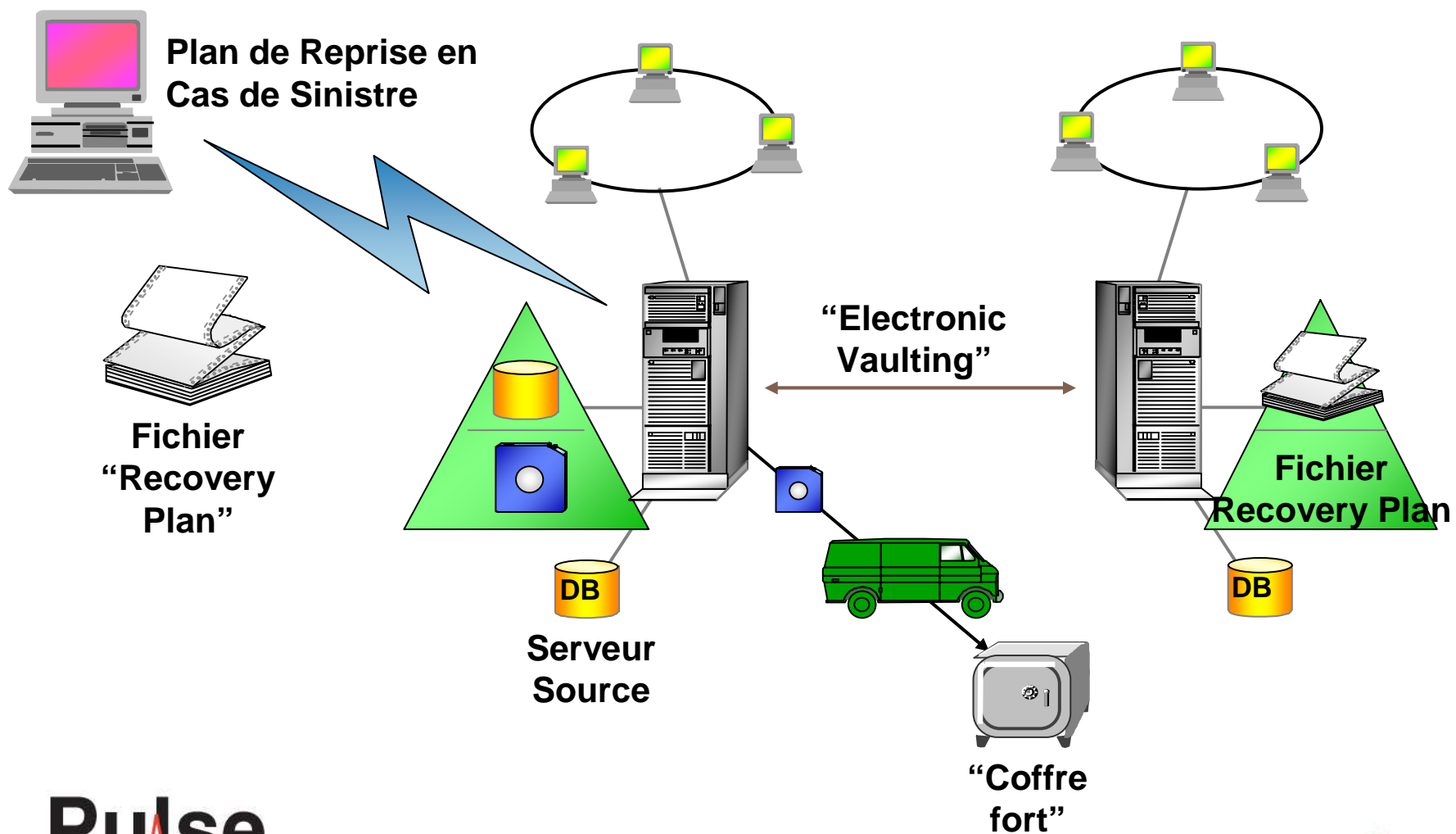
Solution complète :

- Sauvegarde / Restauration
- Archivage / Récupération
- Continuous Data Protection (CDP)
- Disaster Recovery
- HSM / ILM
- Protection d'applications
- Protection de bases de données
- Bare Machine Recovery
- Restauration robuste en environnement "remote Office"

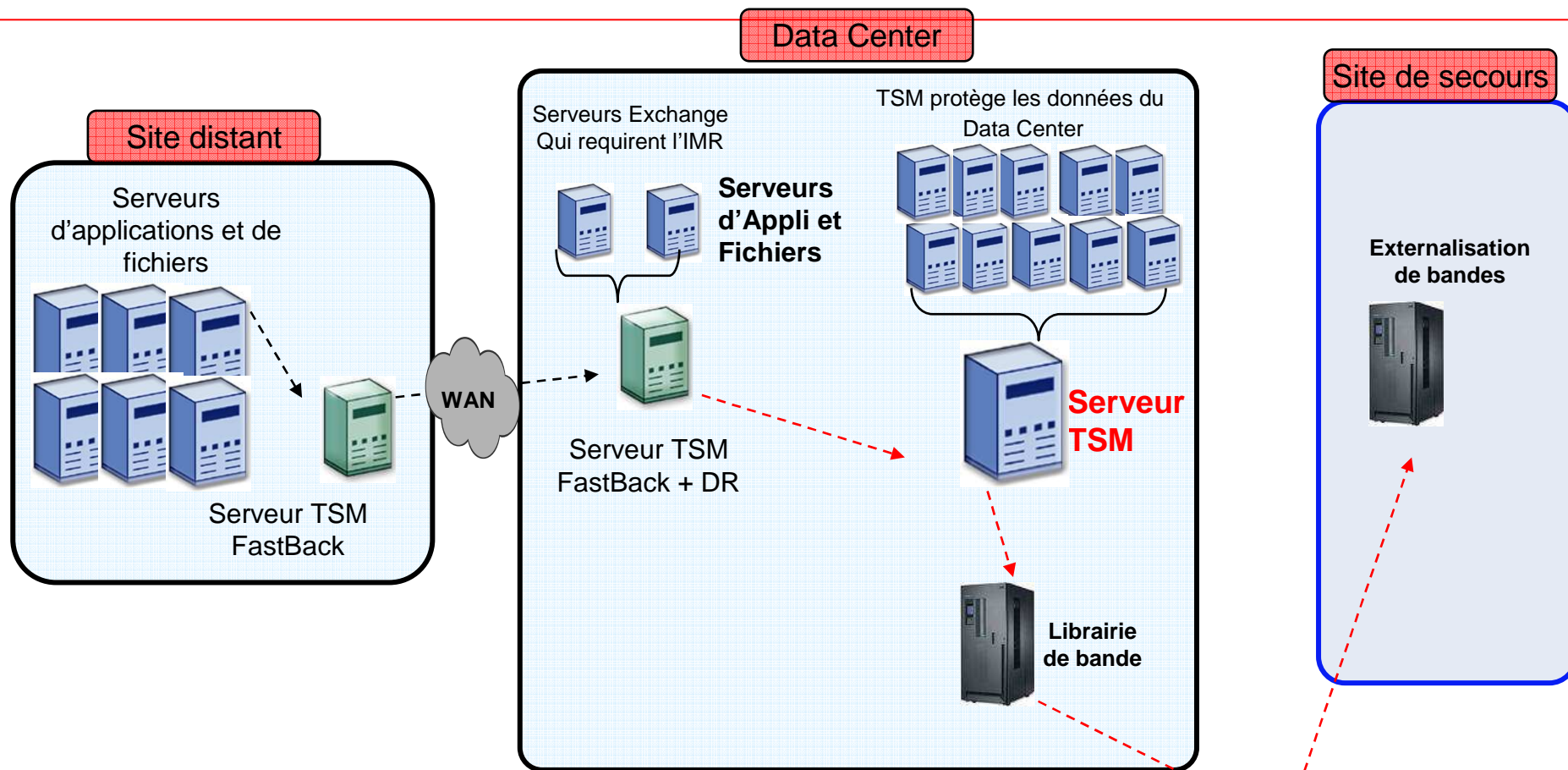
Pour preuve :

- Plus de 20,000 clients fidèles parmi lesquels 60% du classement "Fortune 500"
- 1^{ère} solution de sauvegarde basée sur disque
- Restauration unifiée sur:
 - le plus large éventail de plates-formes OS et matériels: *du laptop au mainframe*
 - toutes les classes de stockage (tiers)
- 4 années consécutives de croissance supérieure au marché*

TSM « Disaster Recovery Manager » vue générale



TSM FastBack : intégration avec TSM



Le client TSM client peut être utilisé avec TSM FastBackMount pour réaliser des backup "serverless" des données à partir d'un point donné dans le temps. Des scripts sont fournis pour réaliser la sauvegarde de snapshots TSM FastBack vers TSM



Just how fast is the data growing?

The World's total data per person

0.8 GB/
person

Pulse
2003



"No Problem"

24 GB/
person



2006



"I think I can do this"

128 GB/
person

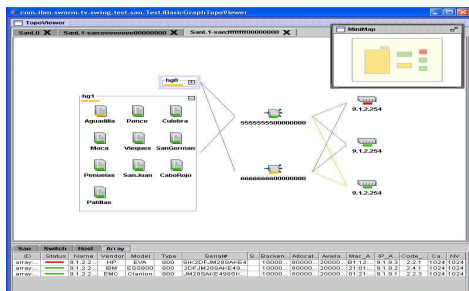


2010



"We have a problem"

IBM TotalStorage Productivity Center Components

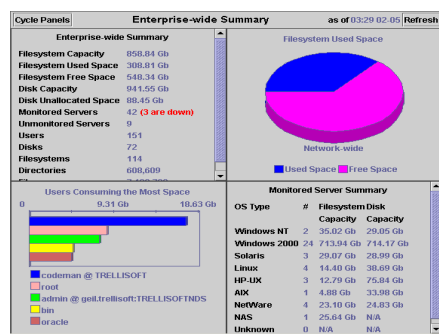


Connaissance et maîtrise aisées de l'environnement stockage (rapports, surveillances, allocation des LUN, etc.)

- Configuration et mise en oeuvre automatisée

Accroît la productivité des administrateurs du stockage

Réduit les coûts d'administration

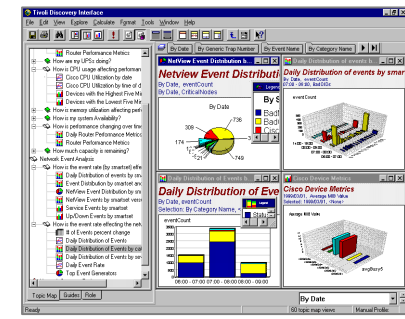


Optimise l'utilisation des ressources de stockage

Prévision des pannes

- Interface d'administration unique

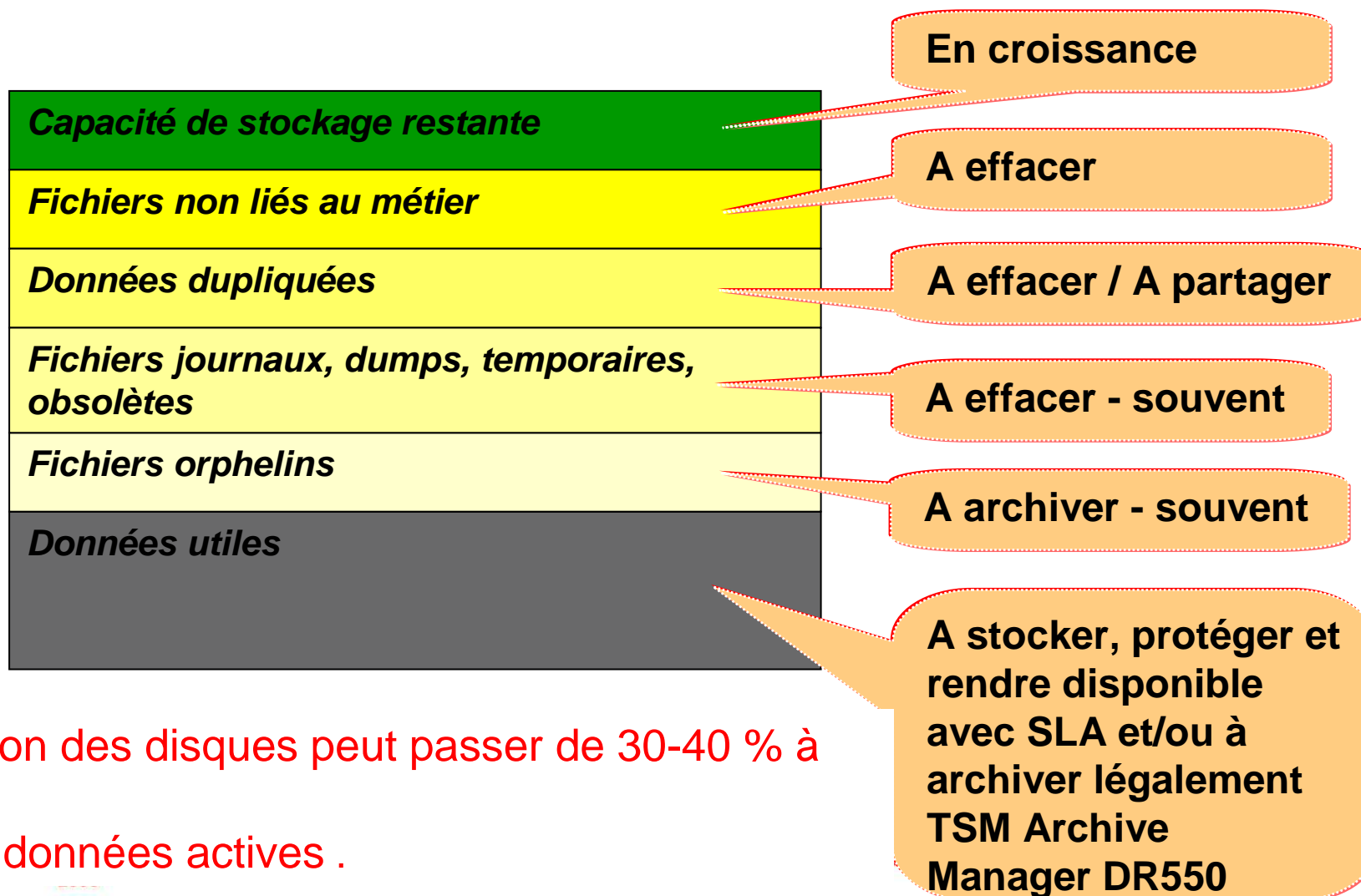
Améliore la disponibilité des applications



Génération automatique d'alertes lorsque des seuils sont atteints
Analyse des performances

Dans un environnement On Demand

Les données sont classifiées avec TPC for Data



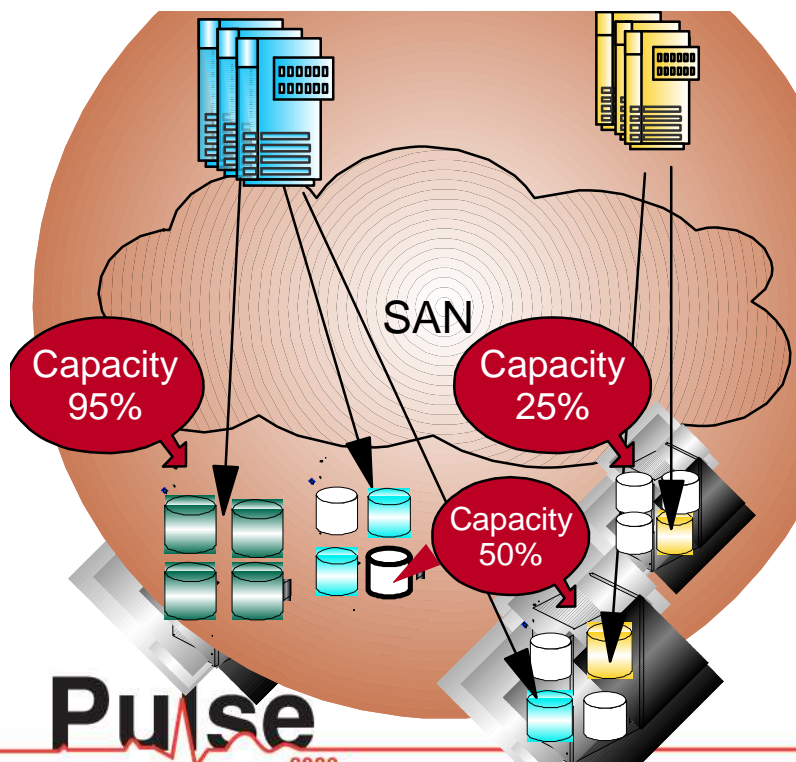
L'utilisation des disques peut passer de 30-40 % à 60-70%

— Pour les données actives .

Virtualisation : une utilisation plus efficace des disques en SAN

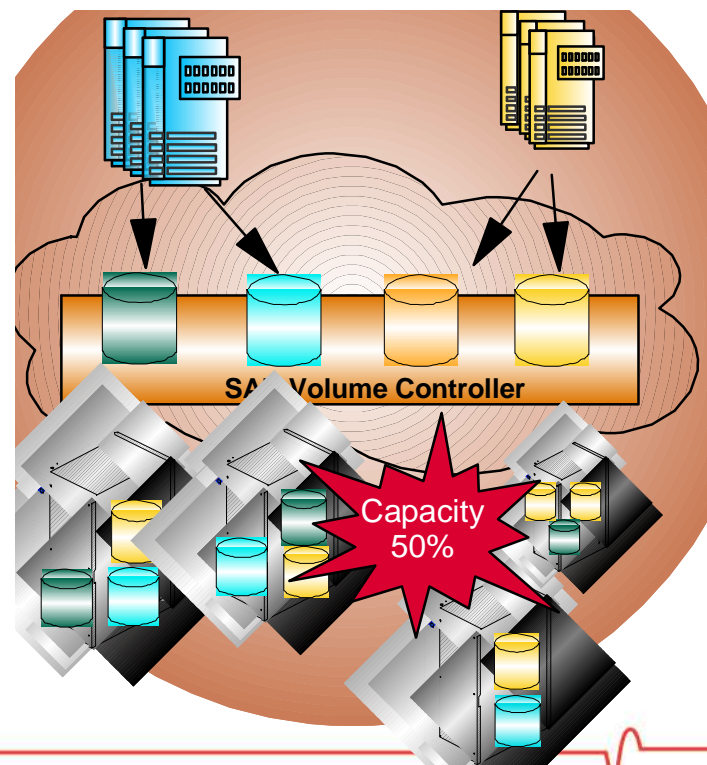
Le SAN classique

- Partage de l'espace disque difficile en environnement hétérogène
- Faible utilisation des ressources
- Gestion des changements complexe

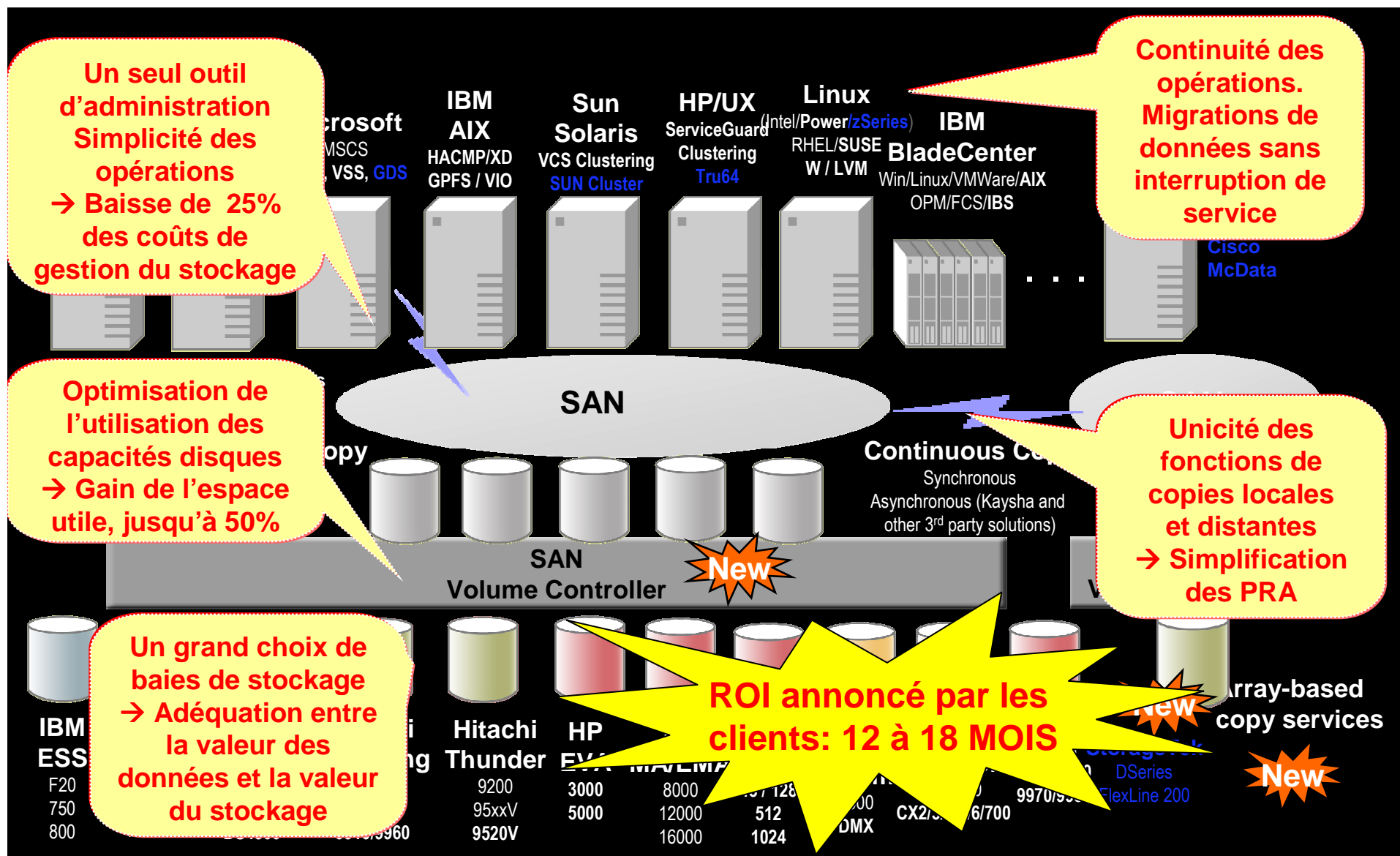


SAN Volume Controller

- Les serveurs accèdent à des disques virtuels
- Les disques virtuels peuvent être composés de disques provenant de baies différentes
- La capacité inutilisée peut facilement être ré-allouée



TotalStorage SAN Volume Controller Supported Environments



Conclusion

IBM offre une solution de gestion du stockage complète, intégrée, automatisée, évolutive permettant :

- L'optimisation des ressources de stockage
- La disponibilité des ressources de stockage critiques pour l'entreprise
- L'amélioration de la productivité des administrateurs
- Une gestion du stockage à la demande