

## Comment enregistrer son avatar dans Second Life

### Etape 1

Allez sur le site <http://secondlife.com/> et cliquez sur “**Sign Up Now**” (figure 1.1)

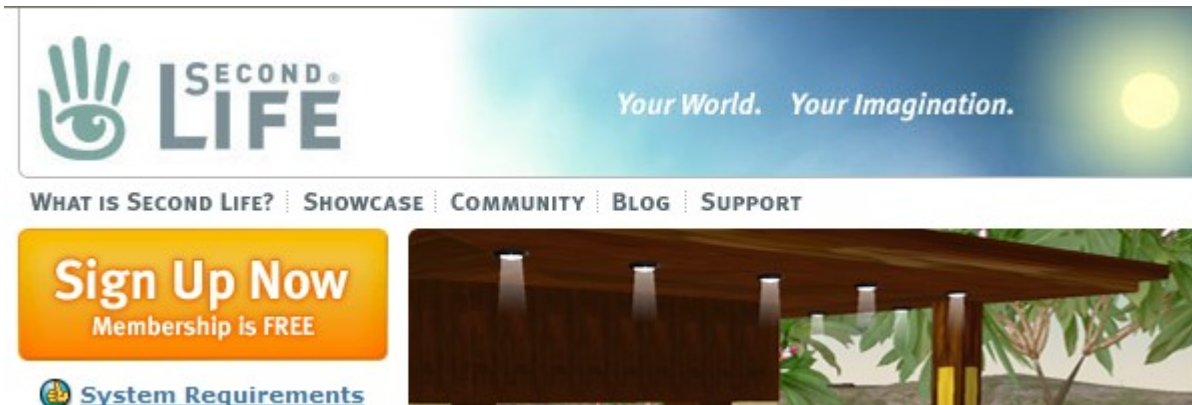


figure 1.1

Second Life vous demande de choisir une communauté. Cliquez sur le bouton “**Skip this step**”.

Il faut maintenant choisir un nom. Entrez votre prénom, puis choisissez le nom de famille parmi ceux qui s'affiche dans le menu déroulant (figure 1.2). Une fois votre nom choisi, cliquez sur le lien “**Check this name for availability**”. Une fenêtre vous permet de vérifier si le nom est disponible ou s'il vous faut en choisir un autre (figure 1.3). Choisissez bien votre nom, vous ne pourrez en changer après.

### Second Life Registration: Basic Details

**Choose Your Second Life Name**

Your Second Life name is your unique in-world identity. You're able to create your own first name and select from a wide variety of last names. Please choose your Second Life name carefully, since it can't be changed later.

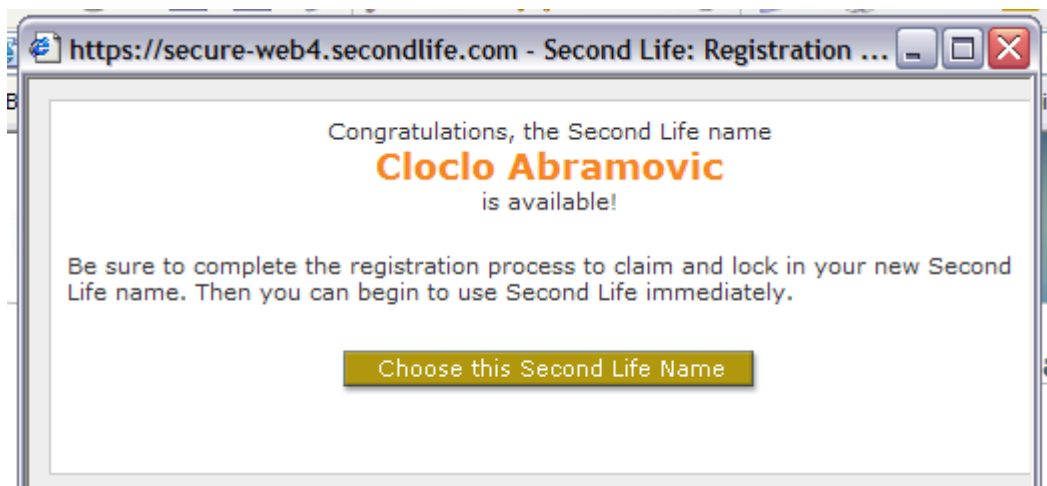
First name:

Last name:

*2-31 characters, numbers and letters only*

[Check this name for availability](#)

figure 1.2



**Figure 1.3**

Choisissez votre date de naissance (figure 1.4). Il s'agit de votre véritable date de naissance (à condition que vous rentriez la véritable, évidemment). Cette date n'apparaîtra nulle part dans Second Life. Cette donnée permet à Linden Lab de vérifier que vous êtes un adulte (et d'interdire l'accès aux adulte sur la grille Second Life Teen).

**Enter Your Birthdate**

Please provide an accurate birthdate for your own protection. We ask your birthdate to verify your account if you ever forget your Second Life name or password.

Month:  Day:  Year:

(ex: 1980)

**figure 1.4**

Entrez votre adresse mail (figure 1.5). Attention, **vous ne pouvez avoir deux avatars sur la même adresse mail** (à moins de payer pour cela). Aussi, assurez-vous que votre adresse mail n'est pas déjà liée à un avatar que vous auriez préalablement enregistré. Enfin, cliquez sur le bouton « **Continue** ».

**Enter Your Email Address**

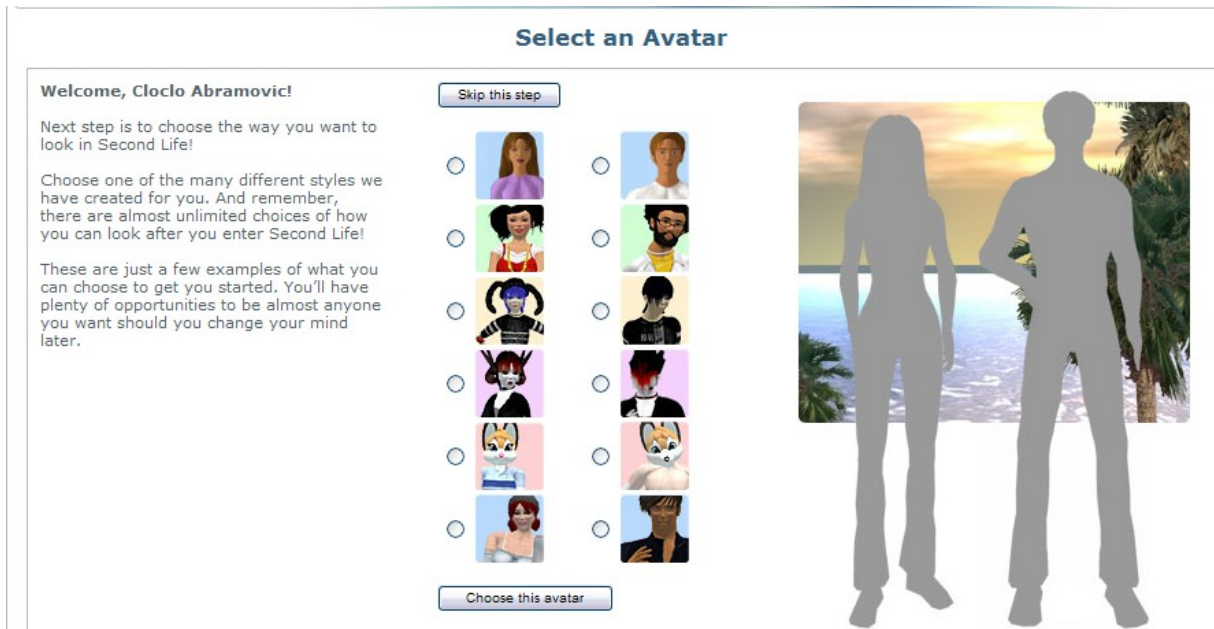
**Please use a real email address.**  
We need it to send you an account activation link.  
We won't give it out to anyone without your explicit permission.

Email:

Enter again for verification:

**figure 1.5**

Choisissez votre avatar. Il s'agit d'une apparence de départ, par la suite, vous pourrez changer à volonté votre physique, ou le sexe de votre avatar (figure 1.6)



**figure 1.6**

## Step 2

Entrez votre véritable nom (figure 2.1). Comme pour la date de naissance, cette information ne sera pas utilisée dans Second Life. **En revanche, si vous possédez déjà un avatar enregistré avec votre véritable nom, entrez un nom fictif ou le processus d'enregistrement pourrait se bloquer.**

Ensuite, choisissez un mot de passe et une question de sécurité (figure 2.1)

Vous n'avez pas à cocher les cases, ou entrer un code promotionnel ou la case Who referred You.

Entrez ensuite le code qui s'affiche en dessous et cochez la case "Terms of Service".

Vous devez avoir reçu un mail de [noreply@secondlife.com](mailto:noreply@secondlife.com). Ouvrez le mail et cliquez sur le lien pour terminer l'enregistrement de votre avatar.

**Welcome, Cloclo Abramovic!**

**Your Real Name**

First Name:

Last Name:

Gender:

Country:

**Password**

Your password must be 6-16 characters. (?)

Enter a password:

Password Strength: .....

Enter again:

Security question: (?)

-- Select --

Answer:

**Second Life News and Updates** (?)

Notices from Second Life

Developer News

Third party offers

**Promotion Code** (Optional)

**Who Referred You?** (optional)

Second Life Name

**Please enter this code.**

Enter code shown below:  (?)

**01kEzVd**

**figure 2.1**

### Step 3

Récupérez le client *Second Life*

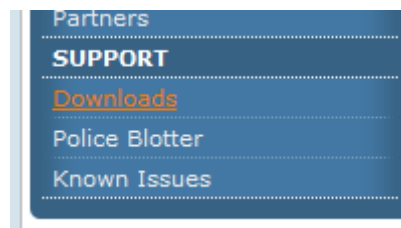
Allez à l'adresse internet suivante <http://secondlife.com/>

Cliquez sur le lien **Support** en haut du site Web (figure 3.1)



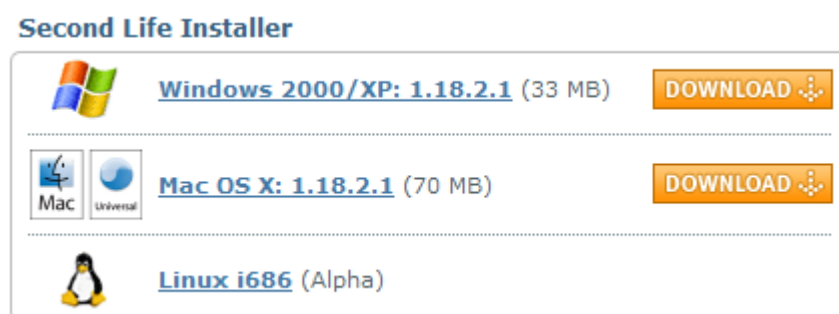
**figure 3.1**

Sur la gauche, vous trouverez un lien Downloads. Cliquez dessus ou sur le lien suivant <http://secondlife.com/community/downloads.php>. (figure 3.2)



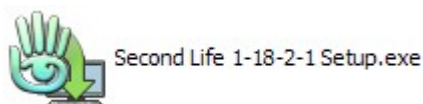
**figure 3.2**

Choisissez votre client *Second Life* (figure 3.3)



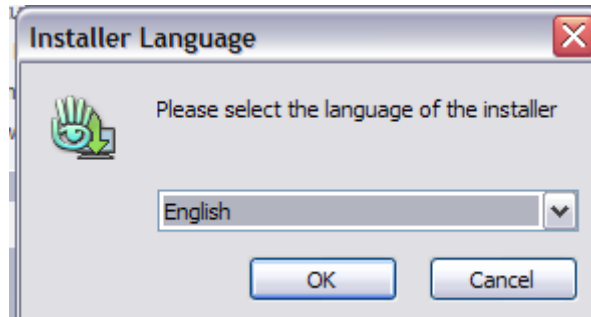
**figure 3.3**

Double-cliquez sur l'installer et suivez les instructions pour que *Second Life* s'installe sur votre disque dur (figure 3.4)



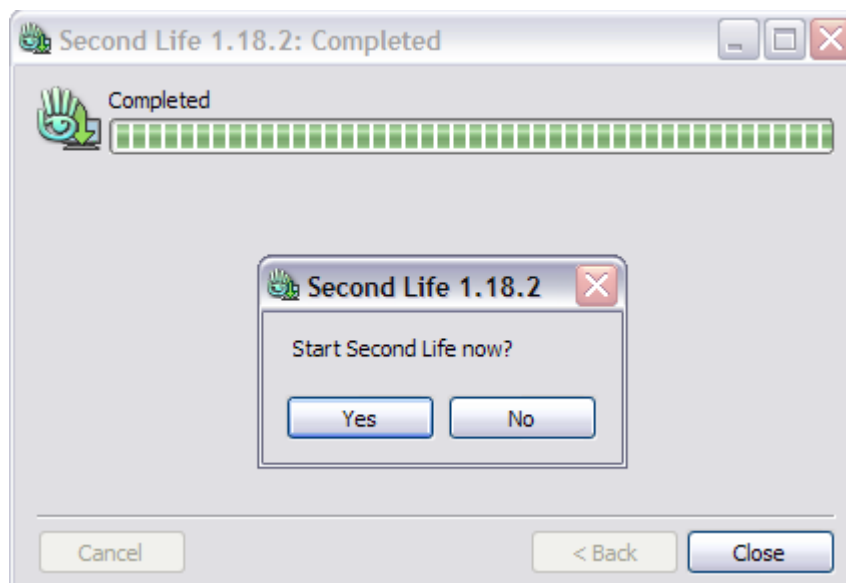
**figure 3.4**

Choisissez le langage (Anglais par défaut) (figure 3.5)



**figure 3.5**

Suivez les instructions et cliquez sur les boutons "**next**" et "**install**". Ensuite, lancer le client Second Life. (figure 3.6)



**figure 3.6**

Lorsque la fenêtre Second Life s'ouvre, vous devez rentrer votre login et un mot de passe. Le Login est composé de vos nom et prénom d'avatar choisi à l'**étape 1** et le mot de passe est celui que vous avez choisi en **étape 2**. Ensuite, cliquez sur "**Connect**" pour vous connecter dans Second Life (figure 3.7)



**figure 3.7**

### Attention

Second Life se lance parfois difficilement sur certains ThinkPad. Si votre ordinateur plante, allez dans les preferences et modifier la mémoire allouée à la carte Graphique (dans l'onglet Adv Graphic, figure 3.8). Cela a déjà résolu certains problèmes de plantages. N'oubliez pas de mettre votre ordinateur à jour, particulièrement la carte graphique.



Figure 3.8 Choisissez l'option la plus faible dans Graphic Card Memory et désactivé l'option Enable OpenGL Vertex.