

KanTa tulee

- Oletko valmis

Teemupekka Virtanen
STM

Sosiaali- ja terveydenhuollon sähköiset tiedonhallintahankkeet

KanTa-palvelut

- eResepti
- eArkisto
- eKatselu

Sosiaalihuollon sähköinen tiedonhallinta

- Tikesos-hanke

Kansalaisen sähköinen asiointi

- SADe-ohjelma – Valtiovarainministeriö
- Oma hoito / terveys palvelukokonaisuus - STM
- esisuunnitteluvaiheessa
- kansalliset ratkaisut yhteisiin osioihin

eResepti

Visio

- Potilaan kokonaislääkitys hallintaan
- Tieto kirjataan vain kertaalleen, siirto bitteinä
- Reseptien väärentäminen vaikeammaksi

Toteutus

- Lääkemääräykset ja toimitustiedot sähköisesti standardimuodossa Reseptikeskukseen
 - vaatii muutoksia kertomus- ja apteekkijärjestelmiin
- Kela rekisterinpitäjä
- Katselu potilaan suostumuksella

Tilanne

- tuotannossa Turussa
- levittäminen odottaa apteekkijärjestelmän valmistumista

eArkisto

- Julkinen ja yksityinen terveydenhuolto (jos arkistoi sähköisesti)
- Terveydenhuollon sähköiset tietojärjestelmät tuottavat ja hakevat potilastiedon eArkistosta
 - vaatimuksena yhteiset standardit (tietosisältö, koodistot, tietoliikenne)
 - vaatii tarkan määrittely- ja toteutustyön potilastietojärjestelmiin ja Kelan eArkistoon
 - vaiheittainen eteneminen

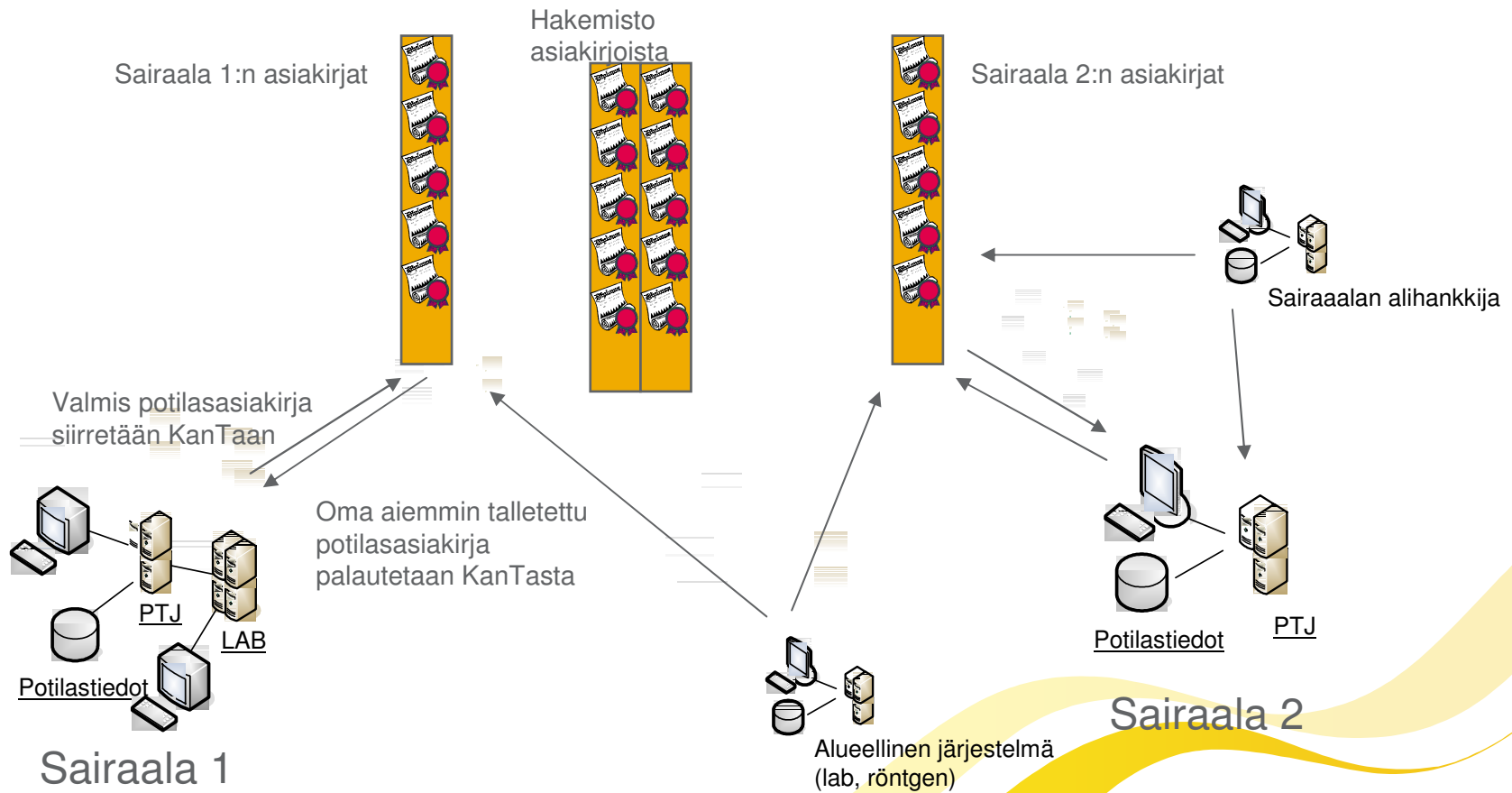
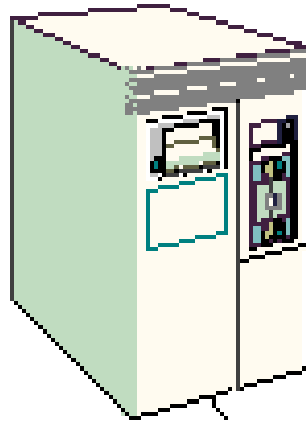
Funktiot

- Dynaaminen tietovarasto – tiedon luovutukset rekisterinpitäjien välillä
- Sähköinen pitkäaikaisarkisto - korvaa paperiarkistoinnin
- Kansallinen on line tilastointi ja raportointi - johtamisen työkalu

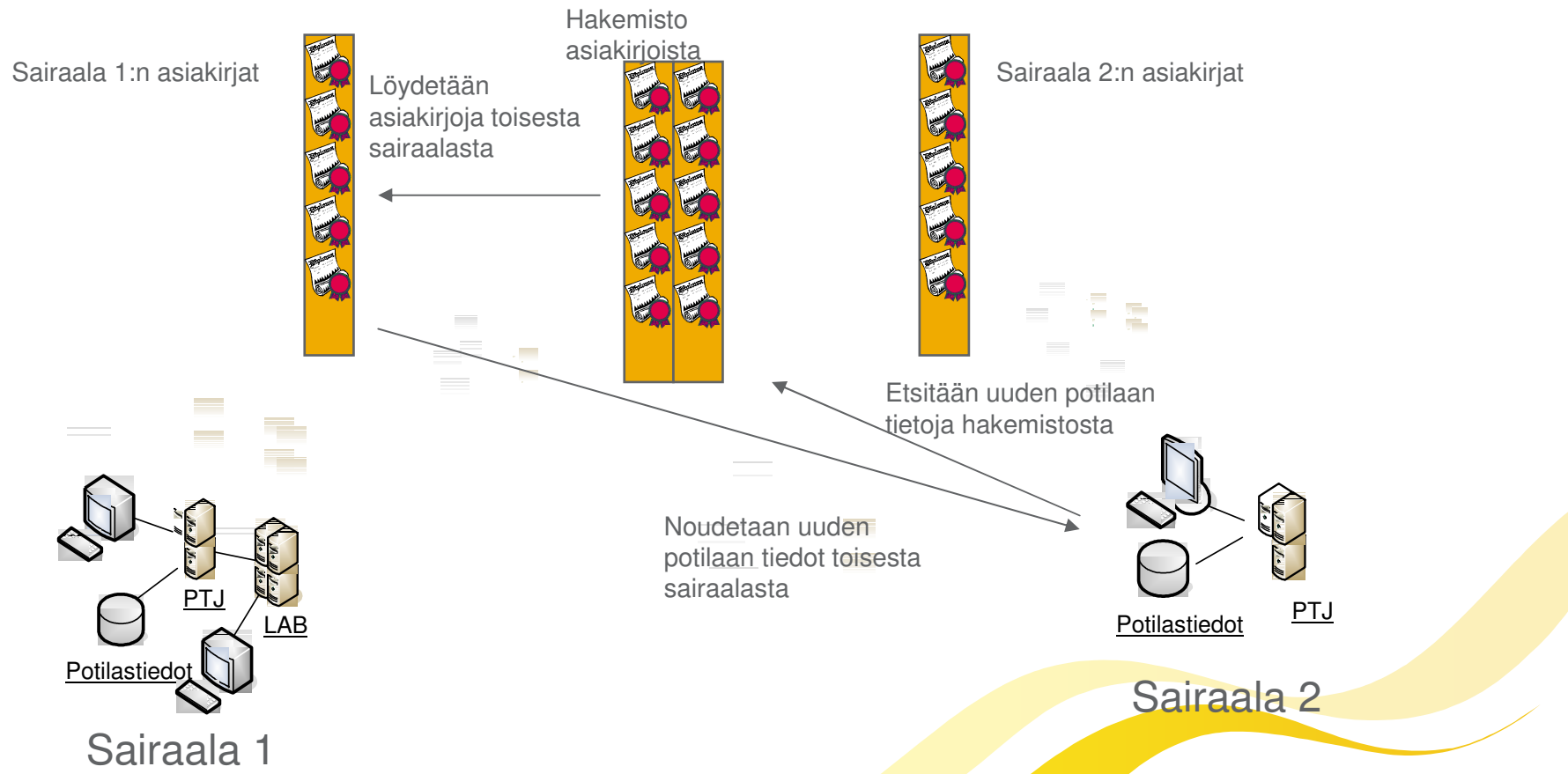
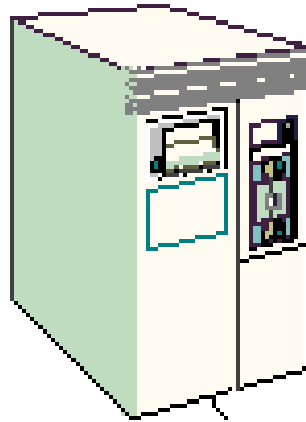
Tilanne

- testaus menossa (1 ptj ja Kelan eArkisto)
- pilotti 2011 (Kuopion stk)

Arkkitehtuuri



Arkkitehtuuri



Kansalaisen KanTa-palvelut

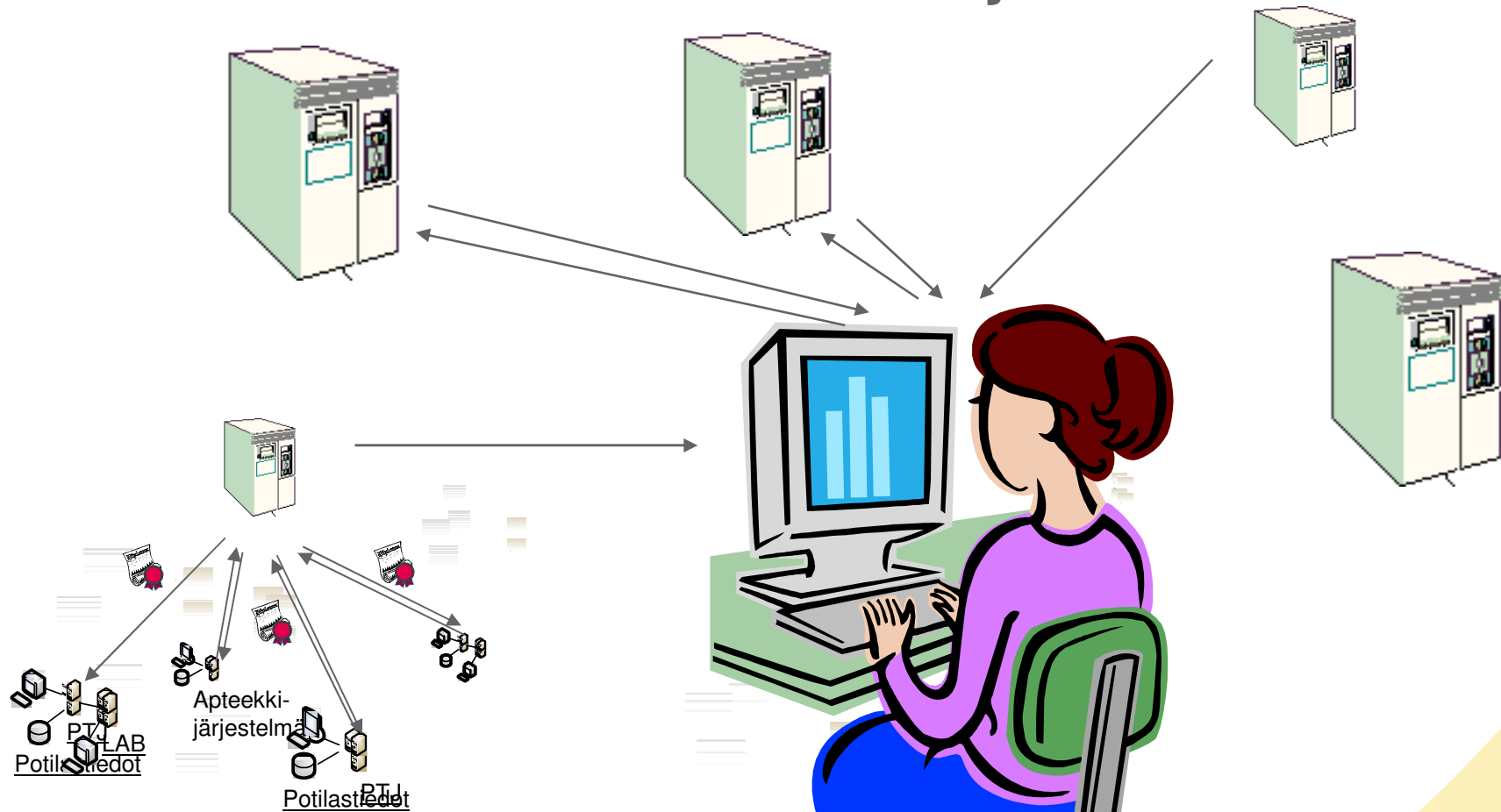
eKatselu

- kansalaisen katseluyhteys Reseptikeskukseen ja eArkistoon
- lokitiedot – mikä organisaatio on tietoja katsonut
- tunnistautuminen verkkopankkitunnuksilla tai HST-kortilla

Potilaan tiedonhallintapalvelu - lakimuutos eduskunnassa

- kansalaisen hallinnoima osio
 - suostumusten ja kieltojen hallinta
 - elinluovutuskielto, hoitotahto
- potilaskohtainen keskeinen tieto (koottuna eri rekisterinpitäjiltä)
 - esim riskitiedot, rokotukset, diagnoosit, tehdyt tmp, lääkitys
 - kansalaisen ja hoitavan tahon käyttöön

Arkkitehtuuri – Kansalaisen näkökulma



Tikesos

Visio

- Sosiaalihuollon asioiden käsittely sähköiseksi
- Tieto kirjataan vain kertaalleen, siirto bitteinä
- Eri viranomaisten asiakirjat käytössä päätöstä tehtäessä
- Sosiaali- ja terveydenhuollon yhteistoiminta
- Sähköinen asiointi

Toteutus

- Sähköiset asiakirjat
- Sähköisiä asiakirjoja käyttävät toimintaprosessit
- Yhteydet muihin osapuoliin sähköisesti
 - Kela, Pankit
- Sosiaali- ja terveydenhuollon asiakirjojen ristiinkäyttö
- Kansalaisen sähköiset palvelut

Huomioon otettavaa

- Tietosuojakysymykset paljon vaikeampia kuin terveydenhuollossa

Lakimuutokset

- Suostumuksen hallinnan yksinkertaistaminen
 - suostumusmallin yksinkertaistaminen
 - kansalainen voi hallinnoida suostumuksia ja kieltoja potilaan tiedonhallintapalvelun avulla
- Tetosisältöjen vaiheistus
- Potilaskohtaisen tiedon hallintapalvelu
- Siirtymäajan vaiheistus
 - julkinen sektori 9/2014
 - yksityinen sektori 9/2015
- Kansallisten toimijoiden työnjako
- Sosiaali- ja terveydenhuollon sähköisen tiedonhallinnan ohjausmalli
- Hoitajaresepti
- Alueelliset järjestelmät
- Varmennepalveluiden keskittäminen

Tietojohdaminen ja tilastointi

- Tilastointiin, tietojohdamiseen ja tutkimukseen tarvittavat tiedot kertyvät automaattisesti samalla, kun terveyteen ja hallintoon liittyviä potilasasiakirjoja kirjataan
- Lisätyötä ei tarvitse tehdä, erilisiä kyselyitä ei lähetetä
- Kansalaiset kokevat tutkimuskäytön hyväksyttäväksi
- Tutkijat saavat tarvitsemansa tiedot helposti yhdestä paikasta

Edellytykset hyödyntämiselle

- Paikallinen potilastietojärjestelmä osaa käsitellä KanTa-tietoja
 - Potilastietojen automaattinen vaihto hoitoon osallistuvien kesken
 - Potilastietojen automaattinen arkistointi
- Paikallinen sairaalan tietojärjestelmä osaa tuottaa hallinnollista tietoa kansallisessa muodossa
 - Tilastotietojen automaattinen keruu
 - Benchmarking
- Paikalliset järjestelmät osaavat hyödyntää kerättyä tietoa
 - Tietojohtaminen

KanTa-kustannukset (eResepti ja eArkisto)

Kustannukset kansallisella tasolla 89 M€

- 2006 - 2010 44,145 M€
- 2011 - 2014 kehyspäättös 43,87 M€
- lisättävä varmennekulut

Käyttökulut v 2015 lähtien - rahoitus käyttäjämaksuilla

- noin 7 M€ / vuosi???

Paikallistason käyttöönoton kustannukset

- riippuu paikallisista ratkaisuksista esim yhteishankintojen ja alueellisen yhteistyön suhteen
- arvio vaihtelee eReseptin osalta 3,5 - 7 € per asukas
- eReseptissä tehdään perusinvestoinnit myös

eArkistoa varten
SOSIAALI- JA TERVEYSMINISTERIÖ

Hyödyt - terveydenhuollon organisaatiot

Siirtyminen paperiprosesseista sähköisiin noin 12,2 M€/v

- käyntiyhteenvetot potilaalle eKatselun avulla nykyisen kirjeen lähettämisen sijasta
 - työajan ja postikulujen säästö noin 10 M€ /v
- käyntiyhteenvetot yksityissektorille paperin sijasta sähköisesti
 - työajan ja postikulujen säästö noin 0,7 M€ /v
- arkistointikustannusten säästö noin 1,5 M€ / v
- ostopalveluiden ja yhteistyösopimusten (esim pth-päivystys) potilastiedot sähköisesti saatavilla - nykyään siirretään osittain manuaalisti tilaajan tietoihin

Tietojen saatavuus julkinen / yksityissektori / työterveyshuolto

- th palvelujen organisointi helpottuu (esim ostopalvelut)
- päällekkäisten tutkimusten väheneminen julk ja yksityissektorin/työterveyshuollon sekä julkisen välillä

Tietojärjestelmiin liittyvät markkinavaikutukset

- Standardien mukaisuus ja avoimet rajapinnat parantavat tietojärjestelmien välistä avoimuutta ja yhteentoimivuutta -> markkinoiden avautuminen, pienien toimijoiden pääsy markkinoille, kilpailu

Hyödyt - SoTe-johtaminen ja kehittäminen

Kansallinen tietovarasto tilastointiin ja raportointiin

- kansalliset th tilastot - tarve th-yksiköiden erillistilastointiin vähenee
- th:n paikallinen ja alueellinen benchmarking mahdollistuu - nyt esh-tason, mutta ei alueellista vertailua
- terveydenhuollon järjestämismallien vertailu (esim kroonisten tautien hoitomallit)
- on line raportointi esim pandemiatilanteessa, rokotuskattavuuden seuranta
- lääketieteellinen tutkimus
- vaatii tietokantaratkaisun ja lainsäädännön

EU-kehitys

- EPSOS - eReseptien ja potilaiden ydintietojen välittäminen Euroopassa kansallisen kontaktipisteen kautta

Yhteenveto

KanTa on **työkalu**, joka mahdollistaa terveydenhuollon palvelujen kehittämisen ja tehostamisen

- tiedot käytössä organisaatiosta ja järjestelmästä riippumatta

Työkalu (KanTa) ei tee muutosta vaan sen käyttäjä

Kyseessä ei ole hanke, vaan pysyvä toiminta

Historian suurin muutosprosessi

-> vaatii aikaa, rahaa ja kärsivällisyyttä

Kiitokset

www.kanta.fi

teemupekka.virtanen@stm.fi