

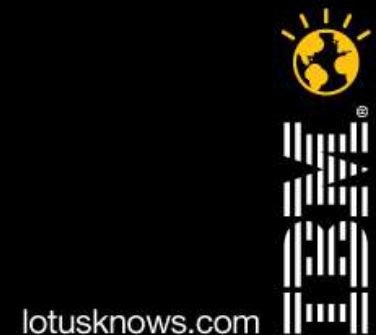
Lotus knows.

Smarter software for a Smarter Planet.

Lotus a BlackBerry

Edward Plch | SYSTEM4U

Lotus Symposium 2010



lotusknows.com

IBM Lotus a BlackBerry

Mobilizujte aplikace!

Lotus a BlackBerry jako mobilní bezpečnostní standard

BlackBerry a Lotus Sametime - instant messaging

Lotus Quickr a BlackBerry – DMS v mobilu

Lotus Connections a BlackBerry

Migrace Notes aplikací do BlackBerry



Mobilizujte aplikace!

Proč mobilizovat aplikace

Uživatelé začnou aplikace více používat, zvýší se efektivita práce

Uživatel snadněji zadává data, nezapomene nic napsat

Mobile Messaging a mobilní aplikace

Podpora messagingu mnoha platformami, chceme však něco více...

BlackBerry Enterprise Server – komplexní řešení pro messaging, security, aplikace

Správa řešení BlackBerry a Lotus

BlackBerry Enterprise Server Express

Jak zpřístupnit aplikaci mobilním uživatelům?

Vývoj nové aplikace

Úprava webové aplikace

Použití middle-ware pro migraci stávající aplikace



Lotus a BlackBerry jako mobilní bezpečnostní standard

Strategické partnerství RIM a IBM

Skvělá a funkční provázanost Domino serveru a BlackBerry Enterprise Serveru

Podpora zabezpečení Lotus Notes

Podpora šifrování Lotus Notes

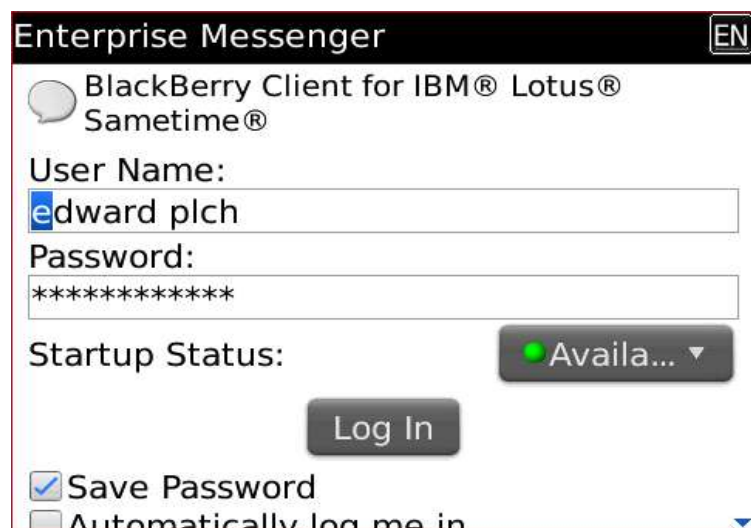
Nativní podpora dalších Lotus produktů, využití nástrojů pro správu BES i pro správu Lotus Notes aplikací

Přístup do firemní sítě bez VPN, aplikace není nutno publikovat na internet



BlackBerry a Lotus Sametime

Podpora přímo BES serverem – Collaboration service
Snadná instalace i nastavení, distribuce Java klienta



BlackBerry, Lotus Quickr a Connections

SNAP – Social Networking Application Proxy

Jedna instalace SNAP pro Quickr i Connections

Instalace na BES, Quickr server nebo samostatně

Webové rozhraní pro správu SNAP

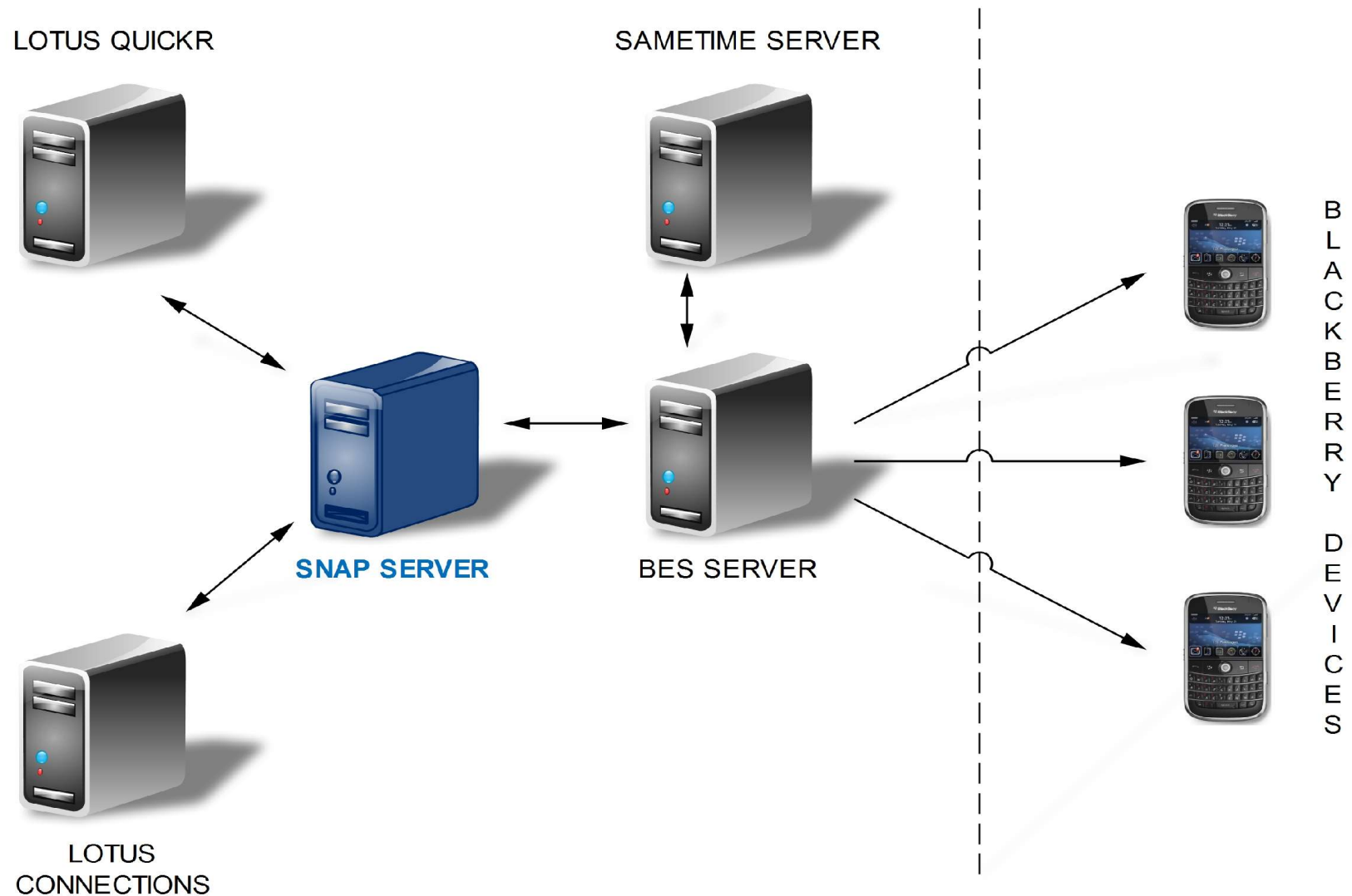
Distribuce Java klienta na zařízení BlackBerry

Nastavení z BES pomocí IT policies

Licencováno na uživatele



SNAP – Social Networking Application Proxy





Common Configuration

- HTTPS Port
- Report Stats Proxy
- SingleSignOn Integration Point
 - BlackBerry Database Domain
 - PUSH Notification and HTTP Headers
- Static HTTP Headers

IBM® Lotus® Connections - v2.3.0.23

- Overview
- Services
- Reports
- Properties Management
 - Properties Overview
 - Update Property
 - Client Distribution
- Logging Management

IBM® Lotus® Quickr - v1.1.0.4

- Overview
- Services
- Reports
- Properties Management
 - Properties Overview
 - Update Property
 - Client Distribution
- Logging Management

IBM Lotus Connections - Properties Overview

inviteSubject	Download the BlackBerry Client for Lotus Connections
inviteText	I'm using the BlackBerry client for Lotus Connections. You can get it at
maxTotalConnections	1000
mobileServices	dogear,blogs,activities,communities,homepage
serviceConfigUrl	http://greenhouse.lotus.com/activities/serviceconfigs

About Properties Overview

The Properties Overview lists the properties that you can configure.

Time

Time data display defined by: Browser time zone (GMT+2)

Copyright ©2009 Research In Motion Limited. All rights reserved.

Version: 1.1.0.12

BlackBerry Client pro Lotus Quickr

Podpora pro verzi Domino
i WebSphere

Využívá BlackBerry Attachment
Service

Snadná práce se souborem

Stažení souboru, view, preview

Podpora check-in, check-out, editace



 BlackBerry.

BlackBerry Client pro Lotus Quickr



Prezentované video ke shlédnutí
na www.system4u.cz/quickrvideo2010



BlackBerry Client pro Lotus Connections

Podpora všech částí
Lotus Connections
Podpora čtení obsahu,
rozšíření s dalšími verzemi
Vyhledávání v Connections



EN

IBM Lotus Connections

Username:
eplch@system4u.cz

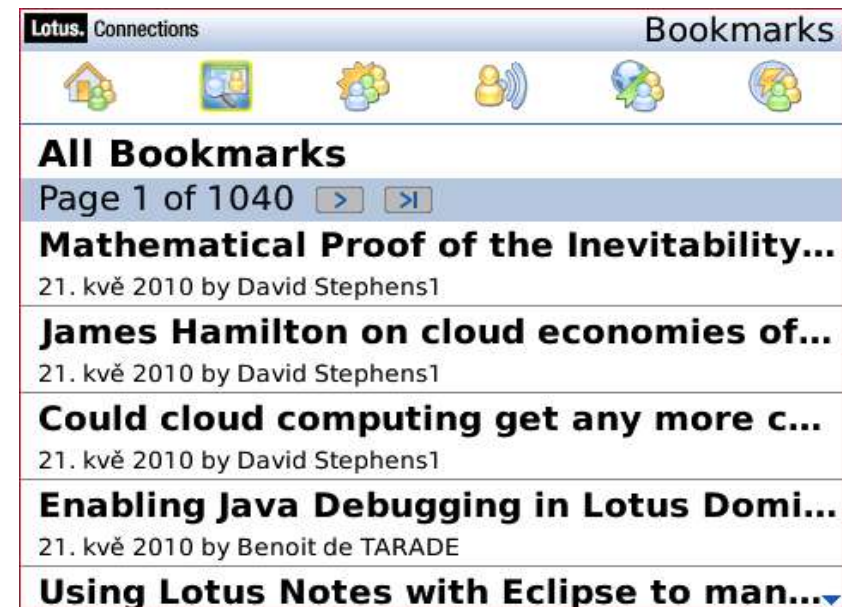
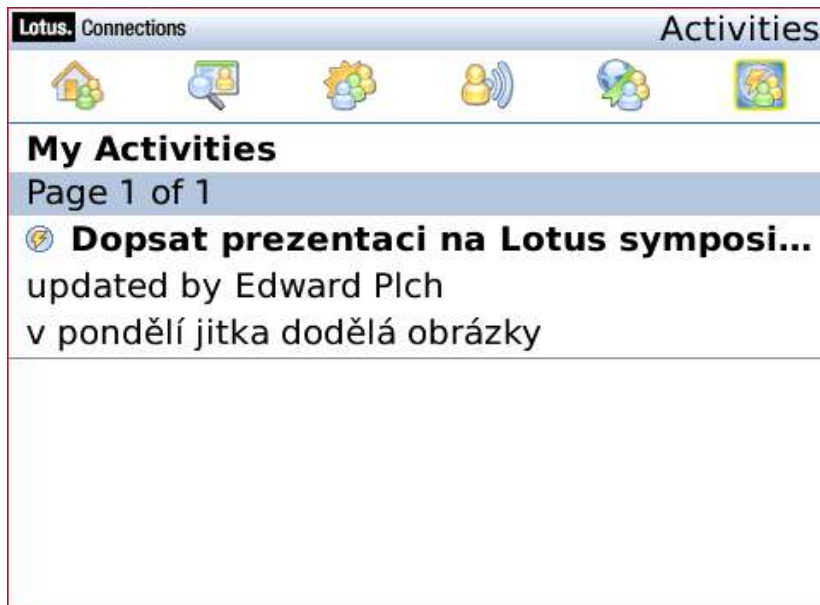
Password:

Remember Username

Login

 BlackBerry

BlackBerry Client pro Lotus Connections



Prezentované video ke shlédnutí
na www.system4u.cz/connectionsvideo2010



Migrace aplikací Lotus Notes do BlackBerry

Jaké jsou možnosti?

- Úprava webové aplikace
- Vývoj vlastní Java aplikace
- XPages
- Middleware – Webalo, Dysant mobilizer apod.



 **BlackBerry**

Dysant Mobilizer – nejrychlejší migrace aplikací Lotus Notes do BlackBerry

Migrace aplikace během několika hodin

Licencováno na uživatele, bez omezení počtu aplikací

Principy řešení Dysant Mobilizer

Konfigurační databáze mobilizer.nsf

Publikování aplikace, pohledy, formuláře, agenti, kódy

Distribuce Java klienta a aplikací LN na BlackBerry

SYSTEM4U – zastoupení a podpora pro ČR
a Slovensko



SYSTEM4U, BlackBerry a IBM Lotus

Aktivní partnerství SYSTEM4U s IBM a RIM

Dohledové centrum BlackBerry, aktivní monitoring 24/7

Návrhy infrastruktury BlackBerry, instalace BES,
redundantní řešení a high availability

Bezpečnostní nastavení BlackBerry

Vývoj Java aplikací pro BlackBerry

Školení BlackBerry Enterprise Server



www.system4u.cz

Lotus knows.

Smarter software for a Smarter Planet.

SYSTEM4U
www.system4u.cz

Edward Plch
eplch@system4u.cz