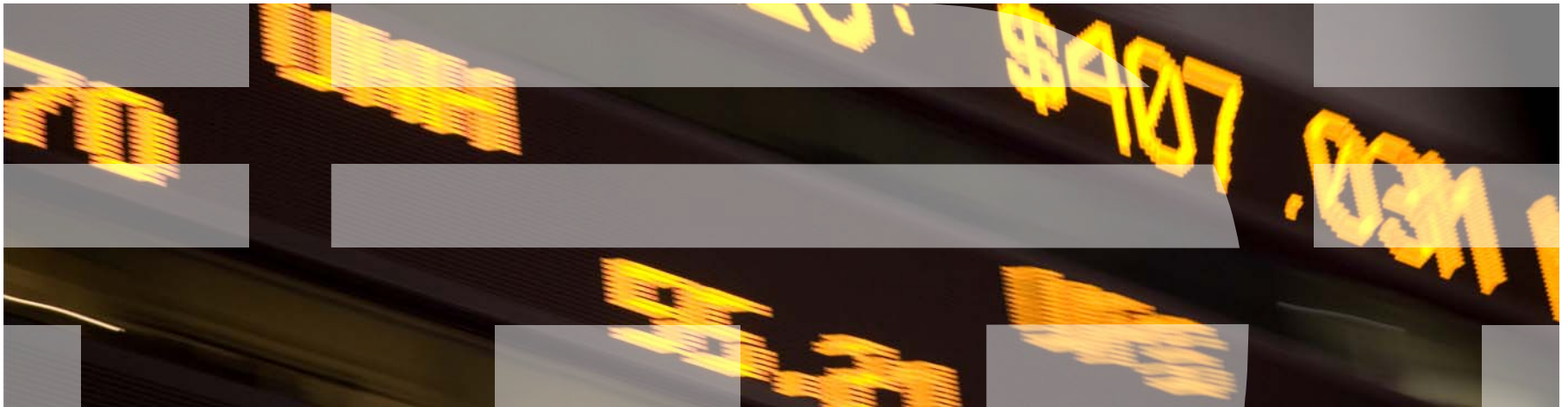


Joachim Ewald

Geschäftsführer IBM Deutschland Kreditbank GmbH



Auf Erfolgskurs auch in turbulenten Zeiten

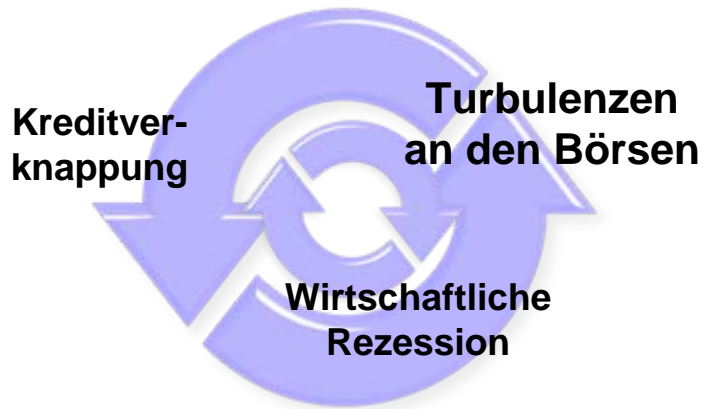






"I THOUGHT WE WERE JUST BUYING A HOUSE!"

Aktuelle Wirtschaftslage



- **Große Unsicherheit bei Unternehmen**
- **Schwerer Zugang zu Kapital:**
 - Kreditverknappung im Markt und höhere Kreditrestriktionen/-auflagen
 - Kreditlinien müssen für das Kerngeschäft geschont werden
 - IT-Budgets werden gekürzt

Was sich nicht geändert hat:



Der zukünftige Erfolg jedes Unternehmens hängt von der Fähigkeit ab, in die Erfüllung der Kundenanforderungen zu investieren und die Wettbewerbsposition zu verbessern

Liquidität und Rentabilität

Sie haben ein Problem, wenn

- a) ...**der Kunde verspätet zahlt,**
- b) ...**der Kunde überhaupt nicht zahlt.**



Zahlungsverhalten

Zahlungsverzug

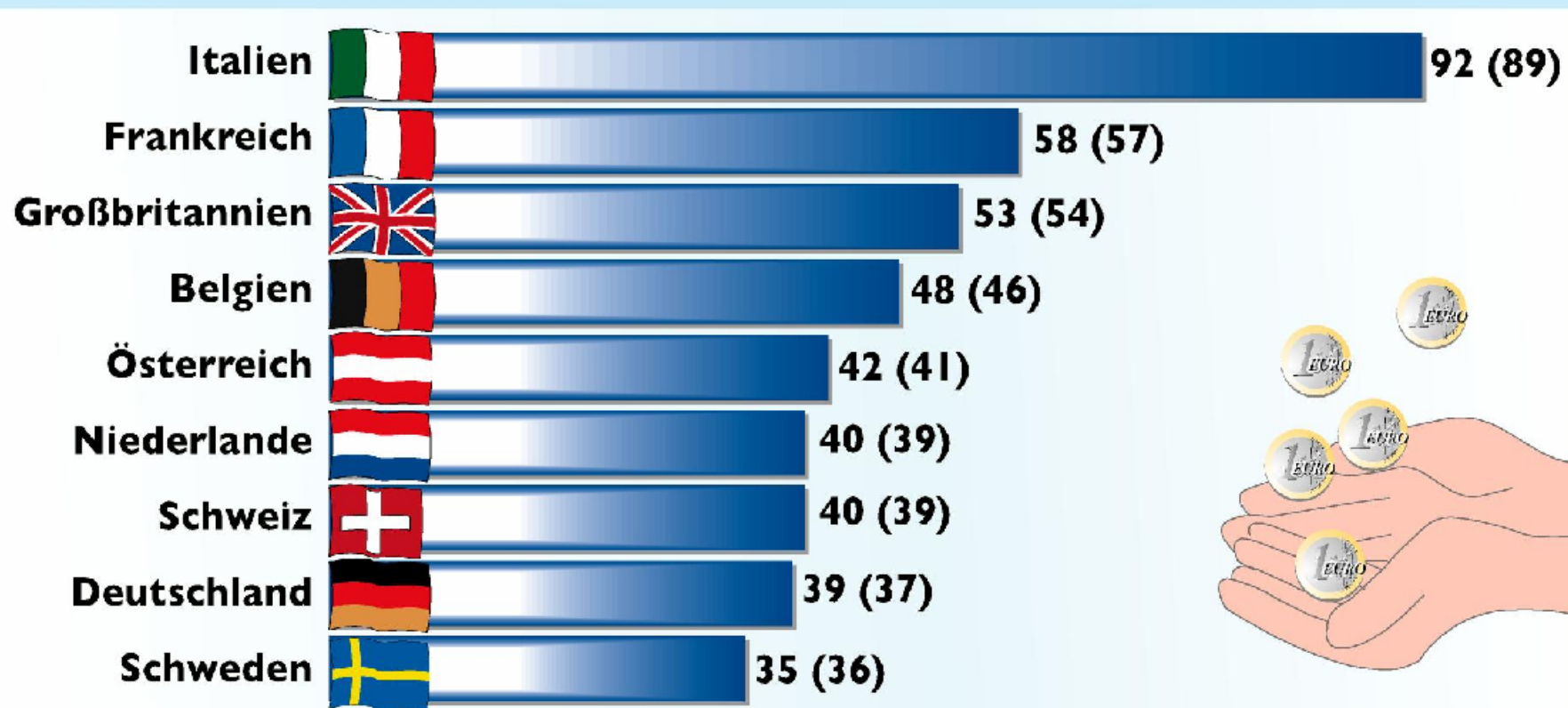
Finanzierungsschwierigkeiten

Liquiditätsengpässe

Zahlungsverhalten

Zahlungsverhalten

Zahlungseingang in Europa nach Tagen:

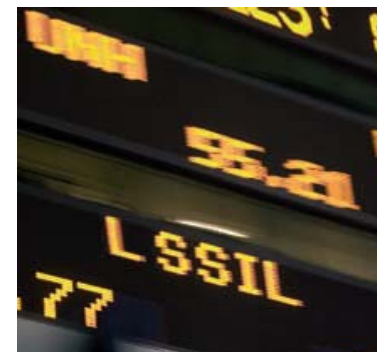


Liquidität und Rentabilität

Sie haben ein Problem, wenn

a) ...der Kunde verspätet zahlt,

b) ...der Kunde überhaupt nicht zahlt.

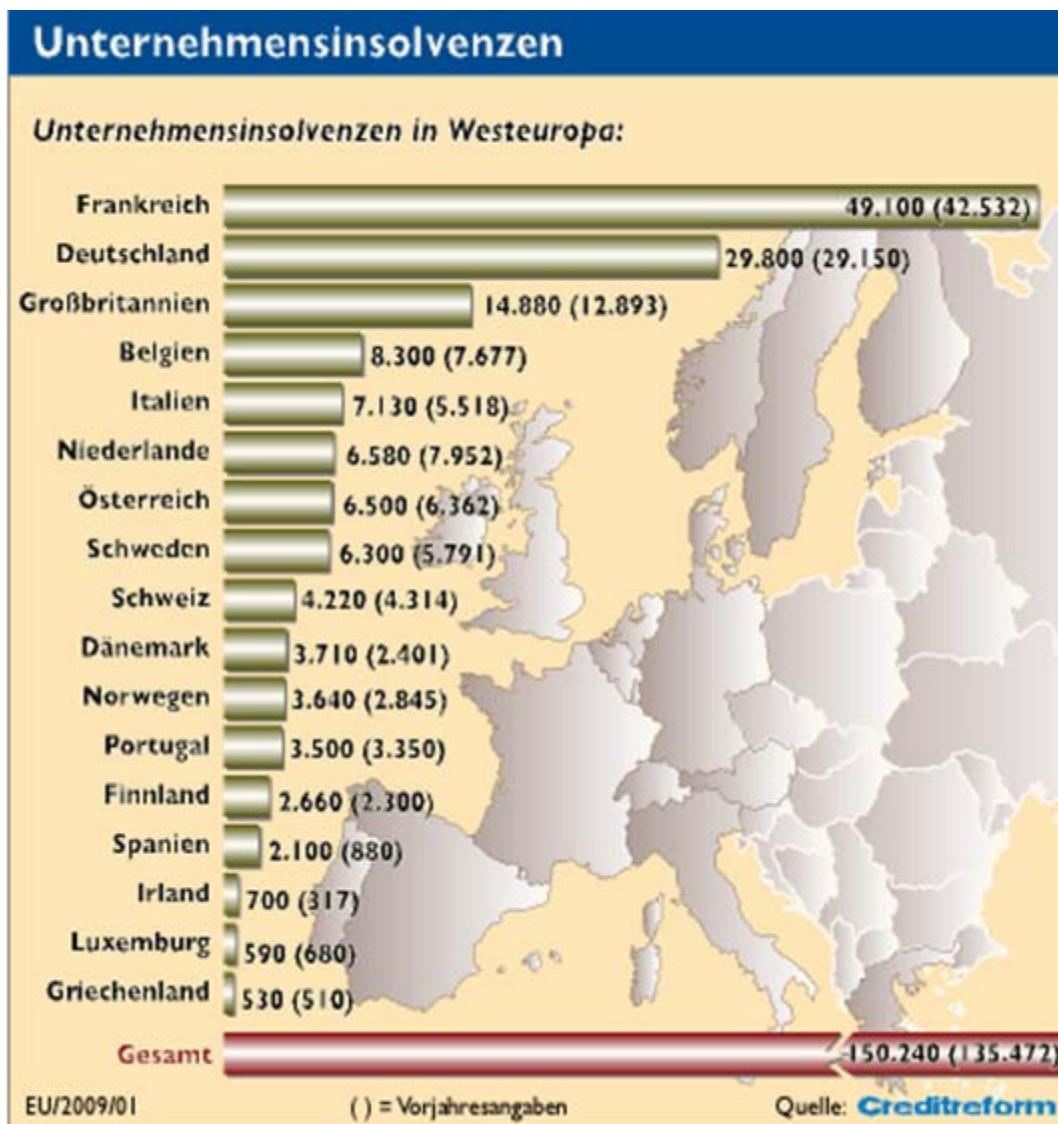


Unternehmensinsolvenzen I. Halbjahr 2009

	I. Halbjahr 2009	I. Halbjahr 2008	Veränderung absolut	Veränderung in %
Unternehmensinsolvenzen	3.509	3.209	300	+9,3
davon Ausgleiche	38	35	3	+8,6
davon Konkurse und Anschlusskonkurse	3.471	3.174	297	+9,4
Eröffnete Insolvenzen	1.834	1.585	249	+15,7
Mangels Masse abgewiesene Konkursanträge	1.675	1.624	51	+3,1



Insolvenzentwicklung im Zeichen der wirtschaftlichen Herausforderung



Wie können Sie Zahlungsausfälle vermeiden?

- Veränderungen ihres Kunden beim:
 - * Informationsverhalten
 - * Beschaffungsverhalten
 - * Zahlungsverhalten
- Früherkennung durch Außendienst / Warnsignale beim Kunden
- Kreditprüfung / Jahresabschlußanalyse
- Verstehen von Wirtschaftsauskünften
- Risikoklassenkonzept / Rating
- Einsatz Kreditversicherung oder durch

→ Zusammenarbeit mit IBM Global Financing

**MIT CLEVERER
FINANZIERUNG AUF
DER ERFOLGSSPUR:**

*Schnell und günstig zu einer neuen IT –
mit Leasing von IBM Global Financing.*



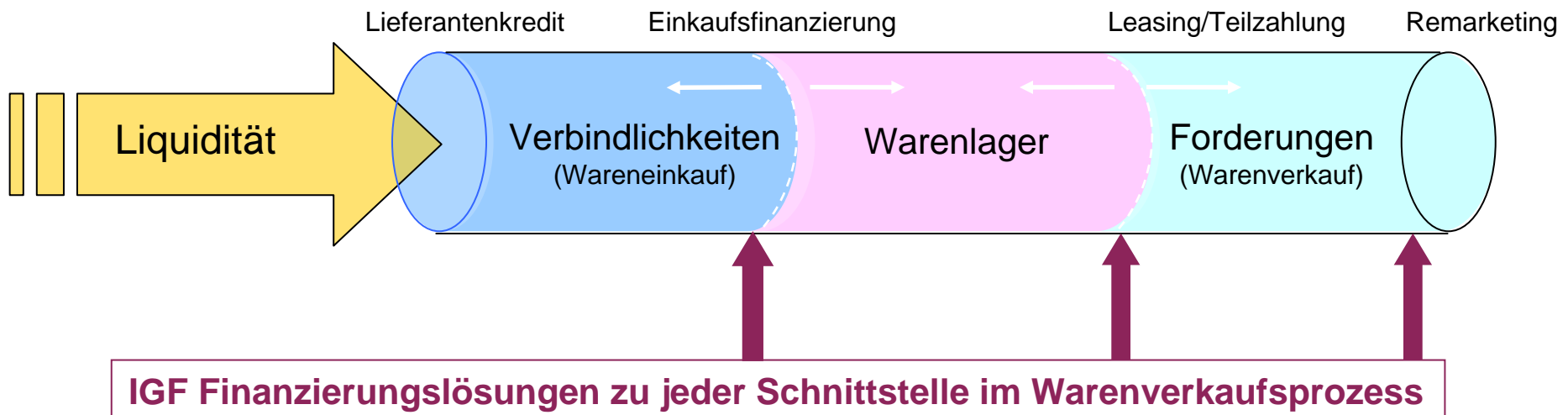
..TAG 65: Brauchen schnellstens ein System-
upgrade. Oder noch besser eine komplett neue
IT! Problem: knappes Budget. Was mach' ich nur?

ibm.com/financing/at

Liquiditätsmanagement durch IBM Global Financing



- Wareneinkaufsfinanzierung
- Teilzahlung
- Leasing
- Remarketing
- Forderungsmanagement



IBM Global Financing Portfolio

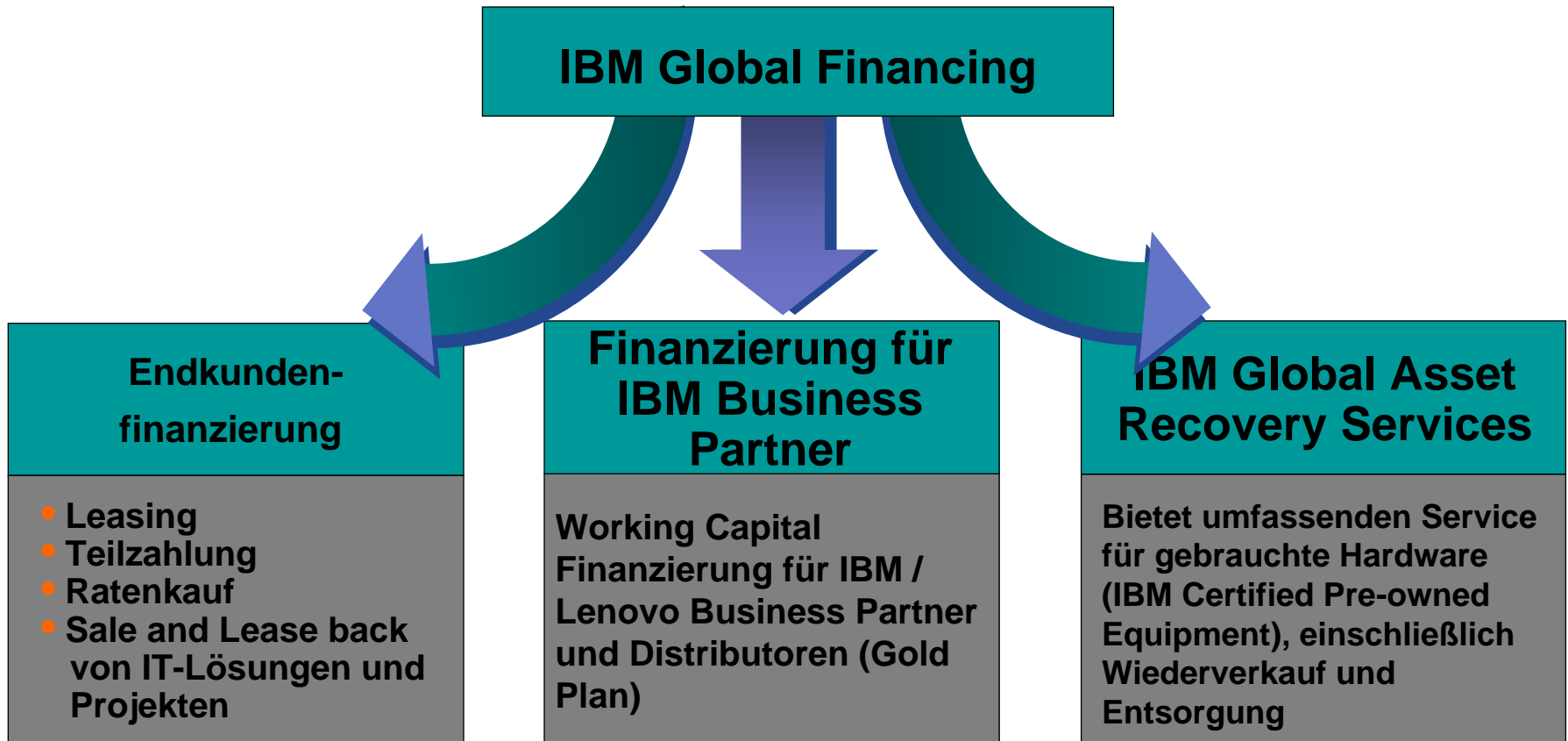
❖ Anlagenbestand: ca 36 Mrd.\$

❖ 55 Länder

❖ 125.000 Kunden

❖ über 25 Jahre Erfahrung

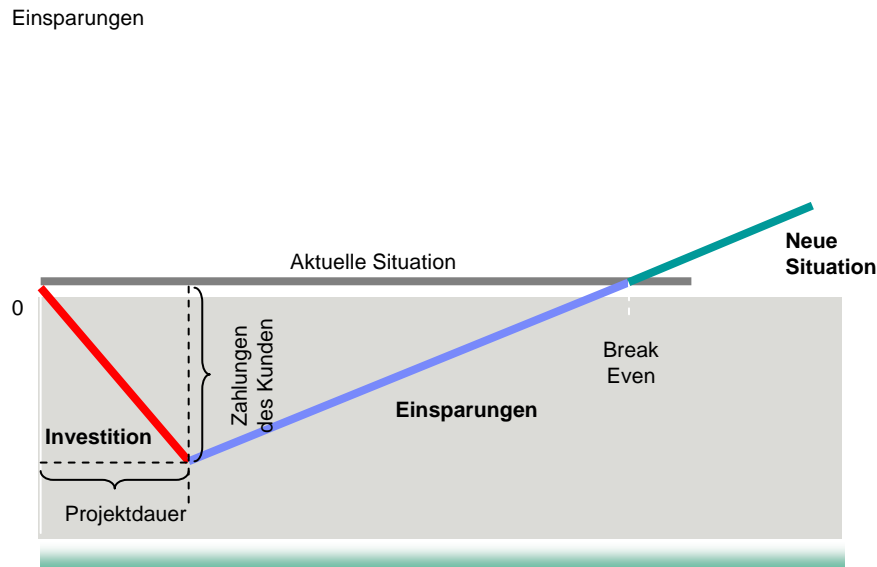
IBM Global Financing



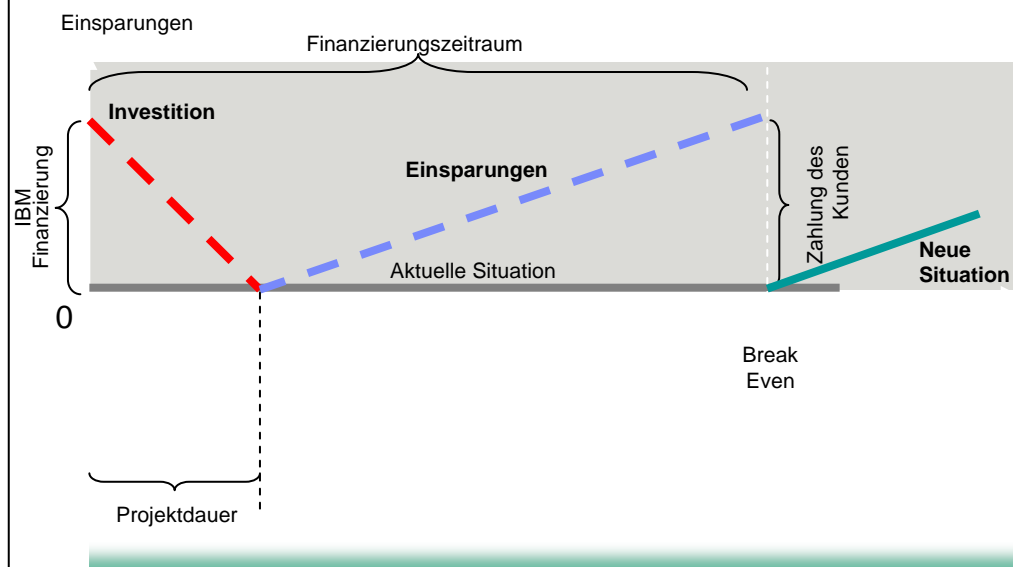
Jede Investitionsentscheidung erfordert auch eine Finanzierungsentscheidung !

ROI-basiertes Finanzierungsmodell

Traditionelles Zahlungsmodell ohne IBM Global Financing



ROI-basiertes Zahlungsmodell mit IBM Global Financing



IBM Global CIO Study 2009

Die Stimme des CIOs

Erkenntnisse aus der IBM Global Chief Information Officer Study



Für die IBM Global CIO Studie 2009 befragte IBM weltweit über 2500 IT-Manager.

Weitere Informationen ...

IBM Global Financing Ansprechpartner:



Lisa Tschögl:

lisa_tschoegl@at.ibm.com

Tel.: +43-1-21145-2252

Roswitha Rinalda:

roswitha_rinalda@at.ibm.com

Tel.: +43-1- 21145-2463

Besuchen Sie uns im Internet:

ibm.com/financing/at